

長野管理事務所管内 橋梁補修調査検討

参 考 図

令和8年5月

東日本高速道路株式会社 関東支社

長野管理事務所

目 次

1. 位置図（その1）～（その2）	1	～	2
2. 数量総括表	3		
3. 赤松沢橋 調査位置図	4		
4. 小柏橋 調査位置図（その1）～（その2）	5	～	6
5. 遠入川橋 調査位置図（その1）～（その2）	7	～	8
6. 綿内跨線橋 調査位置図	9		
7. 中野IC橋 調査位置図	10		
8. 斑尾川橋 調査位置図	11		
9. 若宮橋 調査位置図	12		
10. 赤松沢橋 補修一般図（その1）～（その3）	13	～	15
11. 小柏橋 補修一般図（その1）～（その6）	16	～	21
12. 遠入川橋 補修一般図（その1）～（その8）	22	～	29
13. 綿内跨線橋 補修一般図（その1）～（その2）	30	～	31
14. 中野IC橋 補修一般図	32		
15. 斑尾川橋 補修一般図（その1）～（その5）	33	～	37
16. 若宮橋 補修一般図	38		

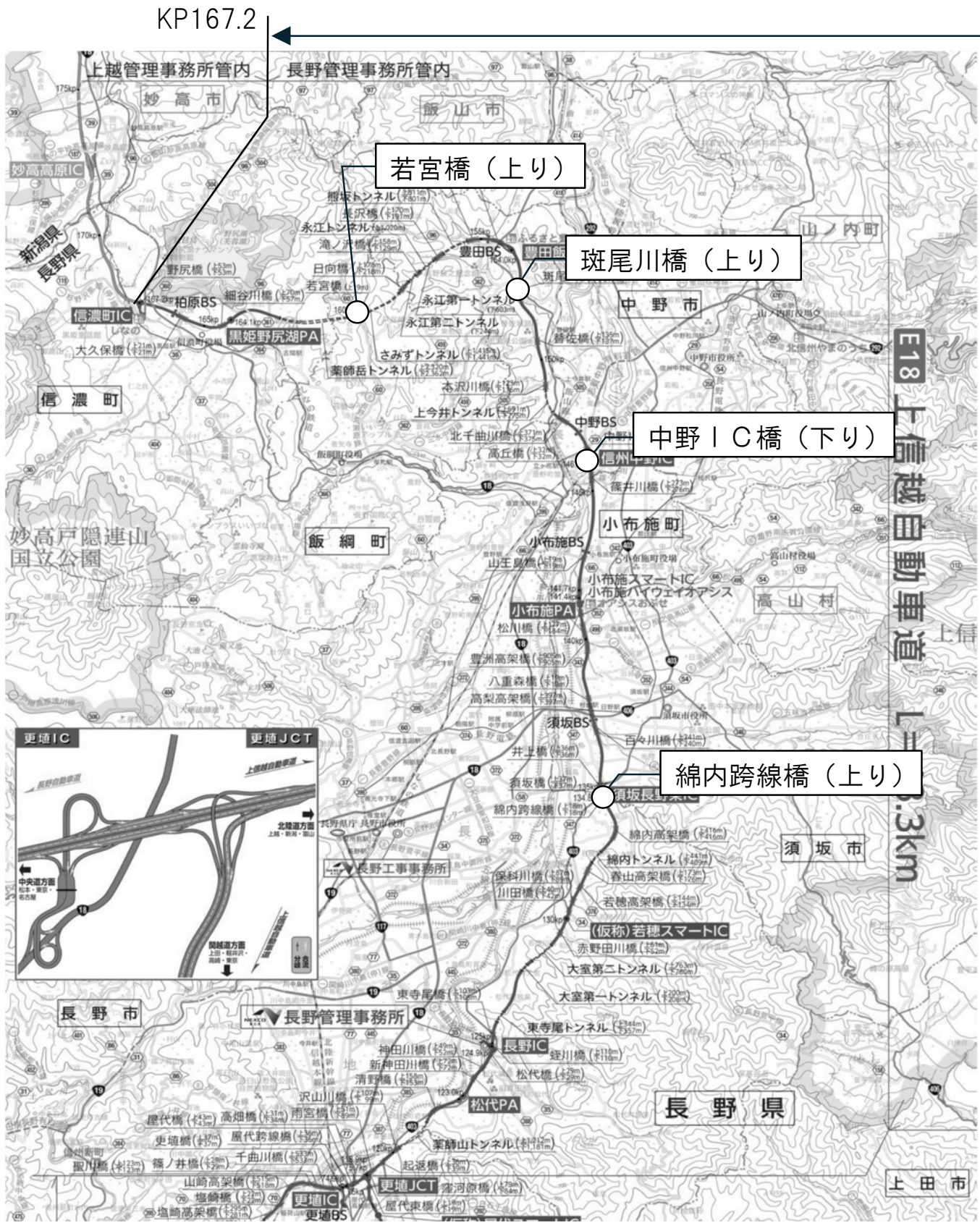
位置図（その1）



設計区間 KP37.5

長野管理事務所管内 橋梁補修調査検討			
図面の種類	位置図（その1）		
縮尺	—	図面番号	1 / 38
設計会社名			
施工会社名			
事務所名	東日本高速道路株式会社 関東支社 長野管理事務所		

位置図（その 2）



設計区間

長野管理事務所管内 橋梁補修調査検討			
図面の種類	位置図（その 2）		
縮尺	—	図面番号	2 / 38
設計会社名			
施工会社名			
事務所名	東日本高速道路株式会社 関東支社 長野管理事務所		

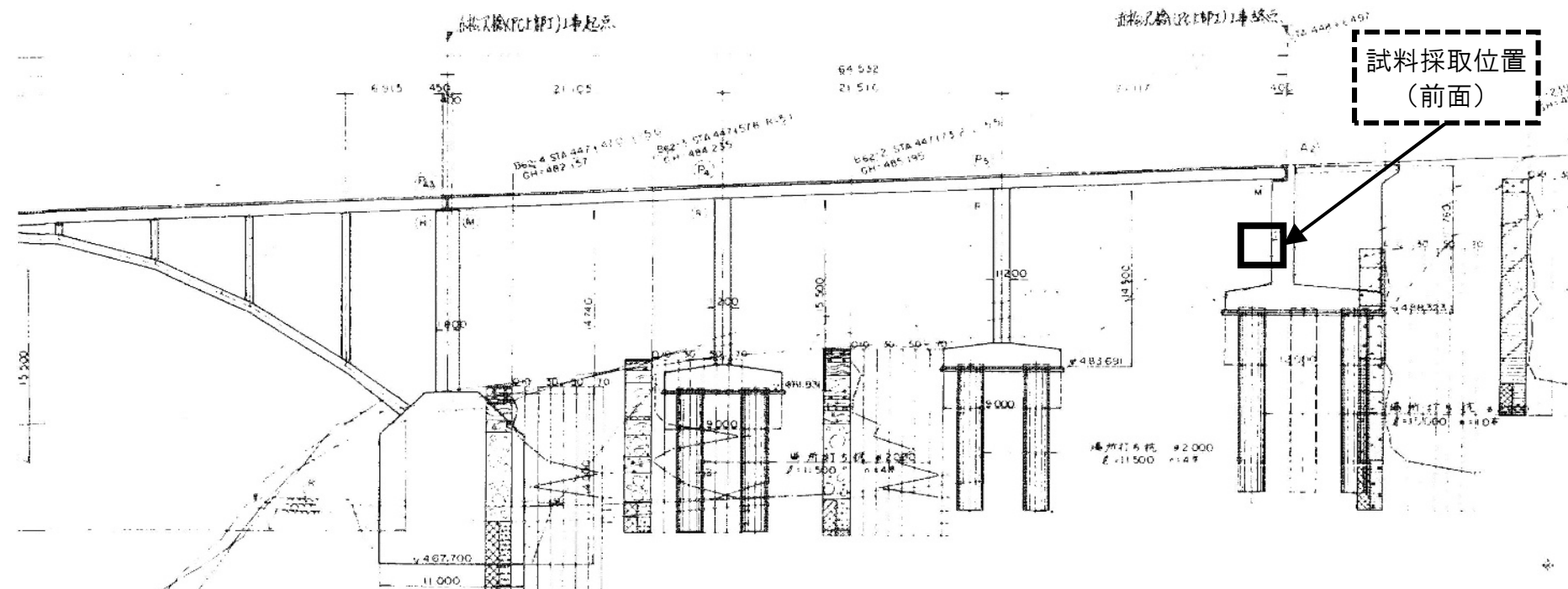
数 量 総 括 表

項 目	単位	赤松沢橋	小柏橋	遠入川橋	綿内跨線橋	中野IC橋	斑尾川橋	若宮橋	合計
コンクリート詳細調査									
コンクリート外観調査	橋	1	1	1	1	1	1	1	7
塩分測定用試料採取	箇所	2	4	4	2	2	2	2	18
維持修繕設計									
伸縮装置取替	枚		2	4			2		8
施工計画検討	橋	1	2	2	1	1	1	1	9
工事発注用図面作成									
補修詳細図作成 A	枚	1	3	4	1	1	1	2	13
図面修正 A	枚	2	4	4	1	1	2	1	15

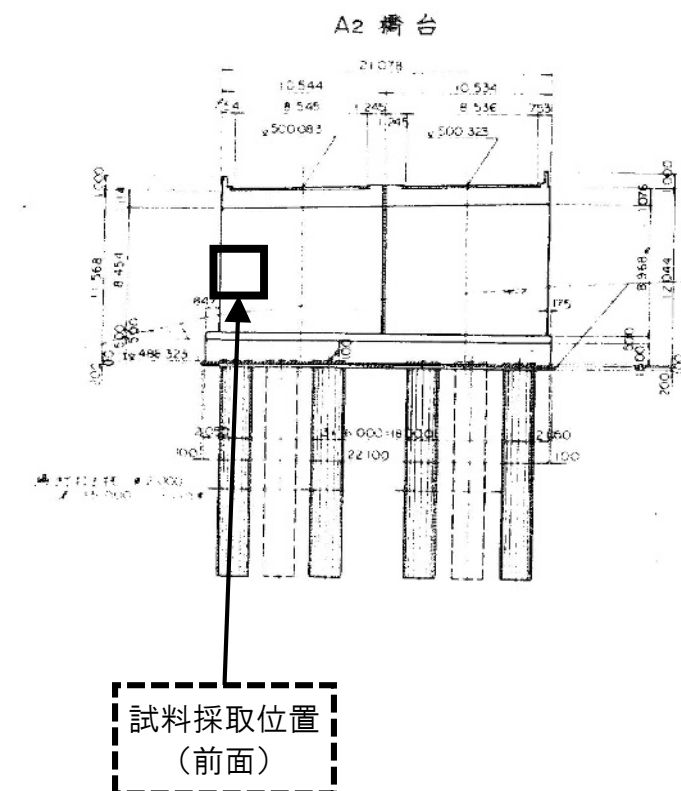
長野管理事務所管内 橋梁補修調査検討			
図面の種類	数 量 総 括 表		
縮尺	—	図面番号	3／38
設計会社名			
施工会社名			
事務所名	東日本高速道路株式会社 関東支社 長野管理事務所		

赤松沢橋 調査位置図 A2橋台(下り線)

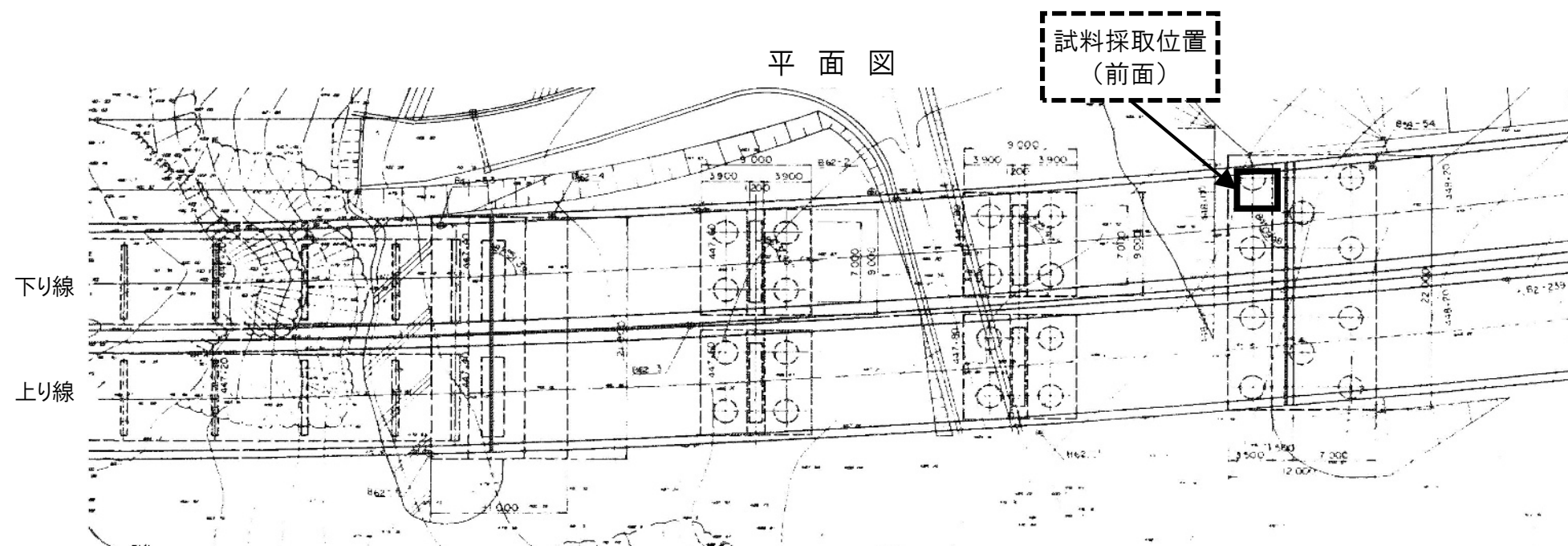
側面図



断面図



平面図



下り線

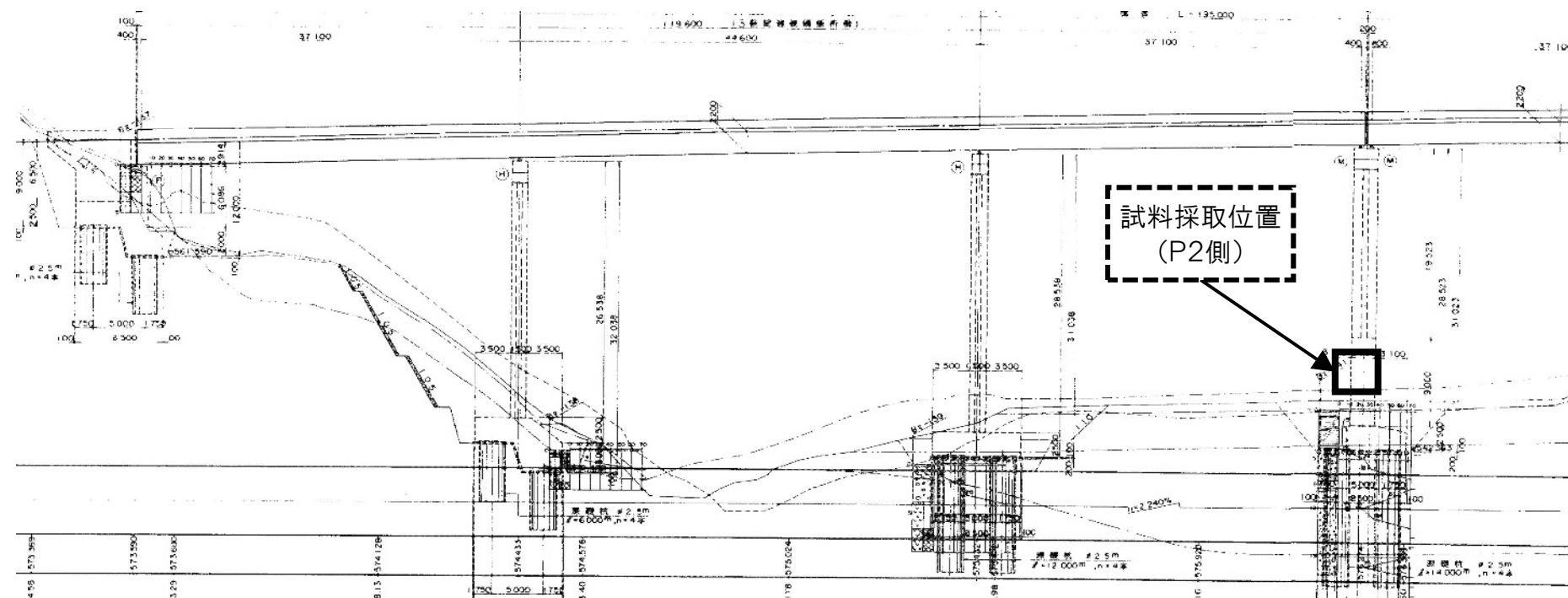
上り線

長野管理事務所管内 橋梁補修調査検討			
図面の種類	赤松沢橋 調査位置図 A2橋台(下り線)		
縮尺	—	図面番号	4/38
設計会社名			
施工会社名			
事務所名	東日本高速道路株式会社 関東支社 長野管理事務所		

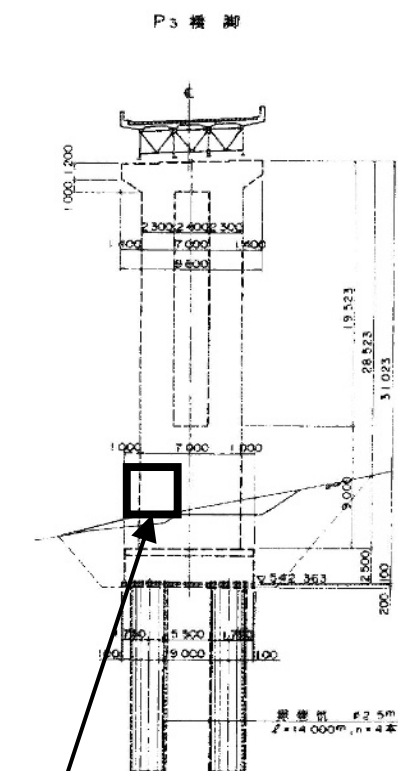
小柏橋 調査位置図(その1)

P3橋脚(上り線)

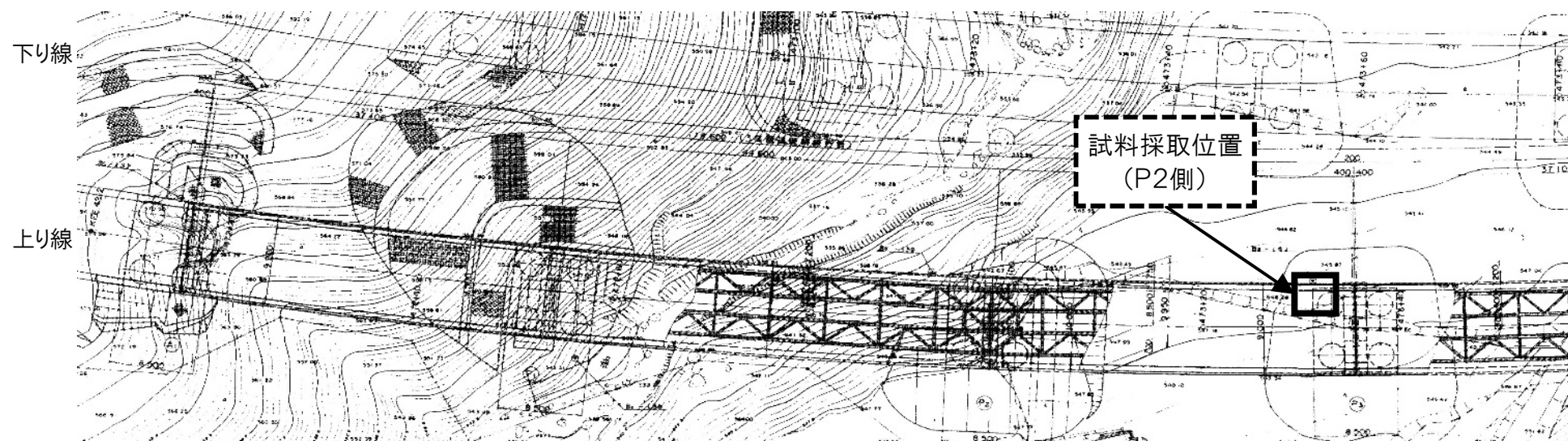
側面図



断面図



平面図

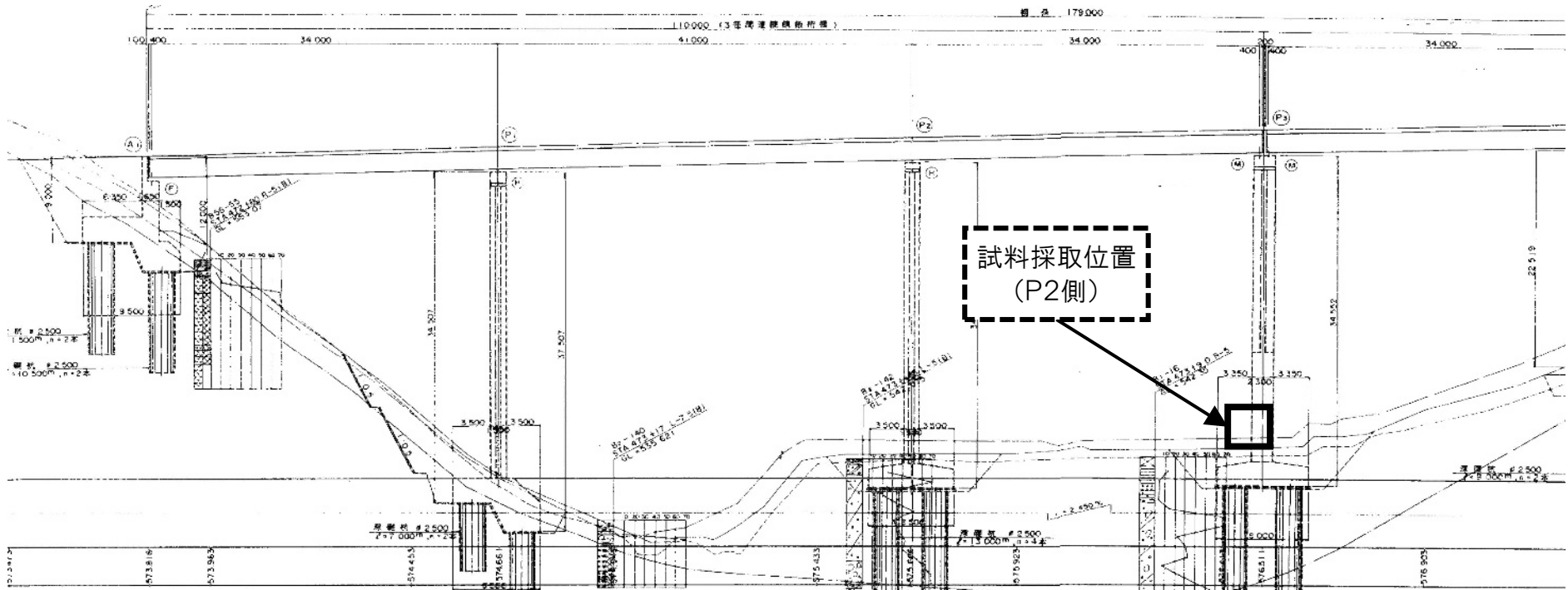


長野管理事務所管内 橋梁補修調査検討

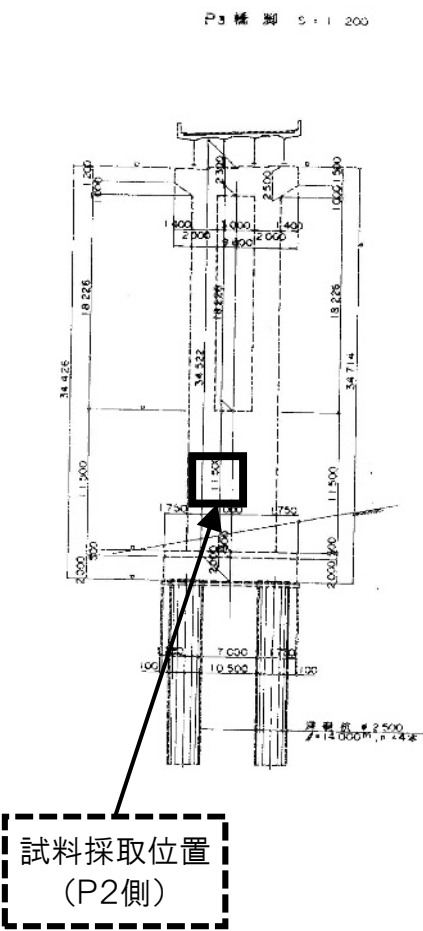
図面の種類	小柏橋 調査位置図(その1) P3橋脚(上り線)		
縮尺	—	図面番号	5/38
設計会社名			
施工会社名			
事務所名	東日本高速道路株式会社 関東支社 長野管理事務所		

小柏橋 調査位置図(その2)
P3橋脚(下り線)

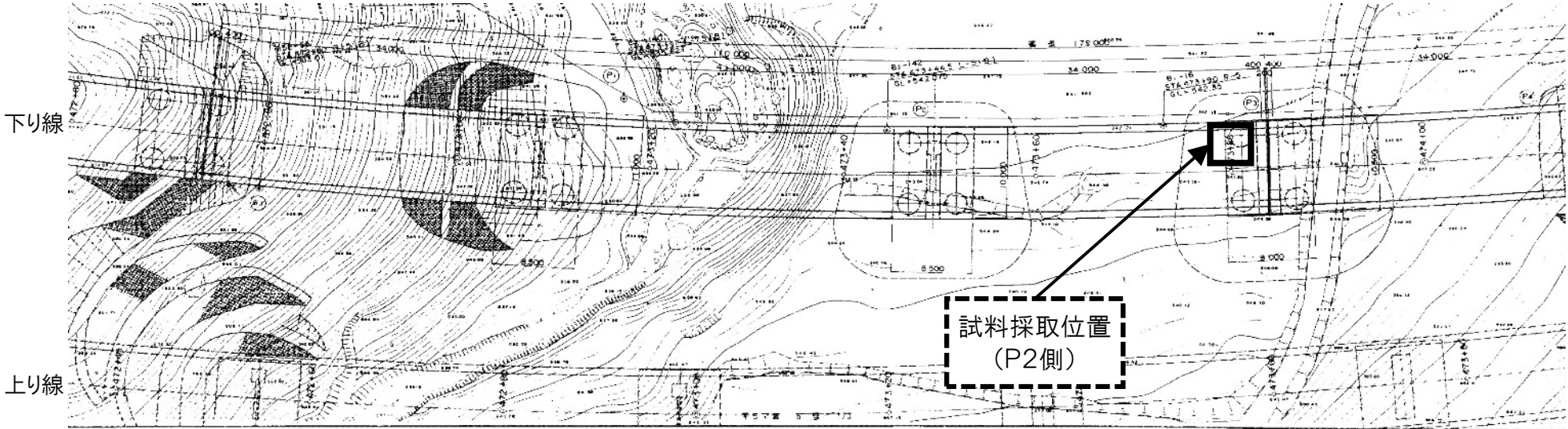
側面図



断面図



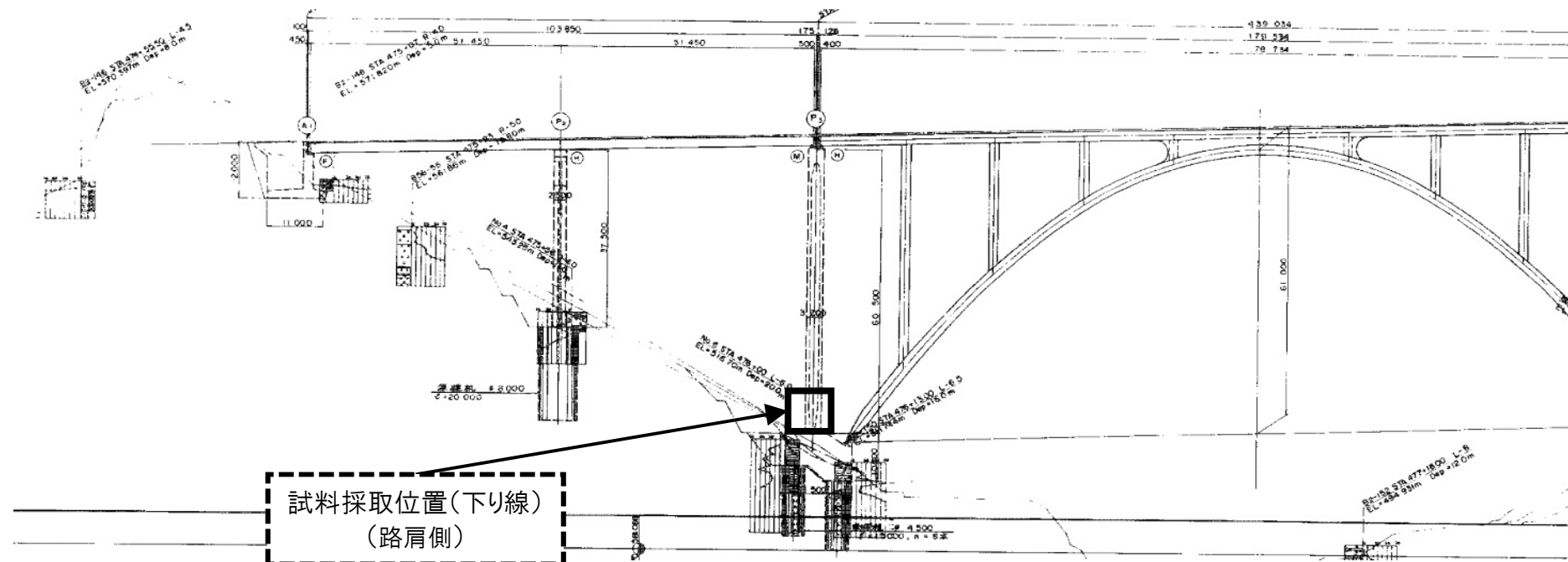
平面図



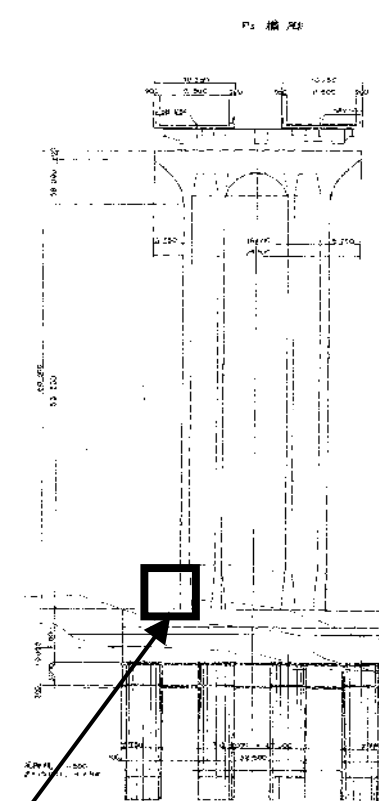
長野管理事務所管内 橋梁補修調査検討			
図面の種類	小柏橋 調査位置図(その2) P3橋脚(下り線)		
縮尺	—	図面番号	6 / 38
設計会社名			
施工会社名			
事務所名	東日本高速道路株式会社 関東支社 長野管理事務所		

遠入川橋 調査位置図(その1) P3橋脚(下り線)

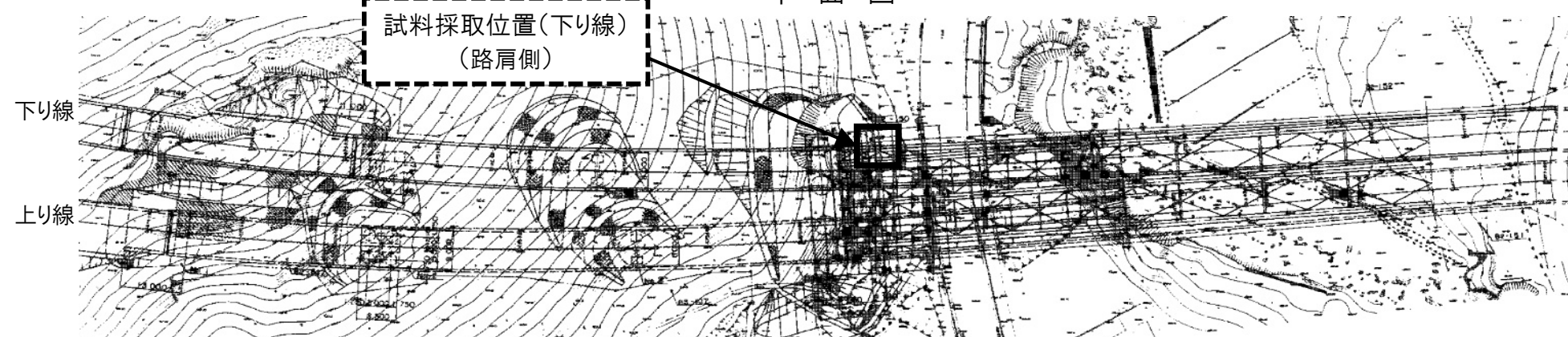
側面図



断面図



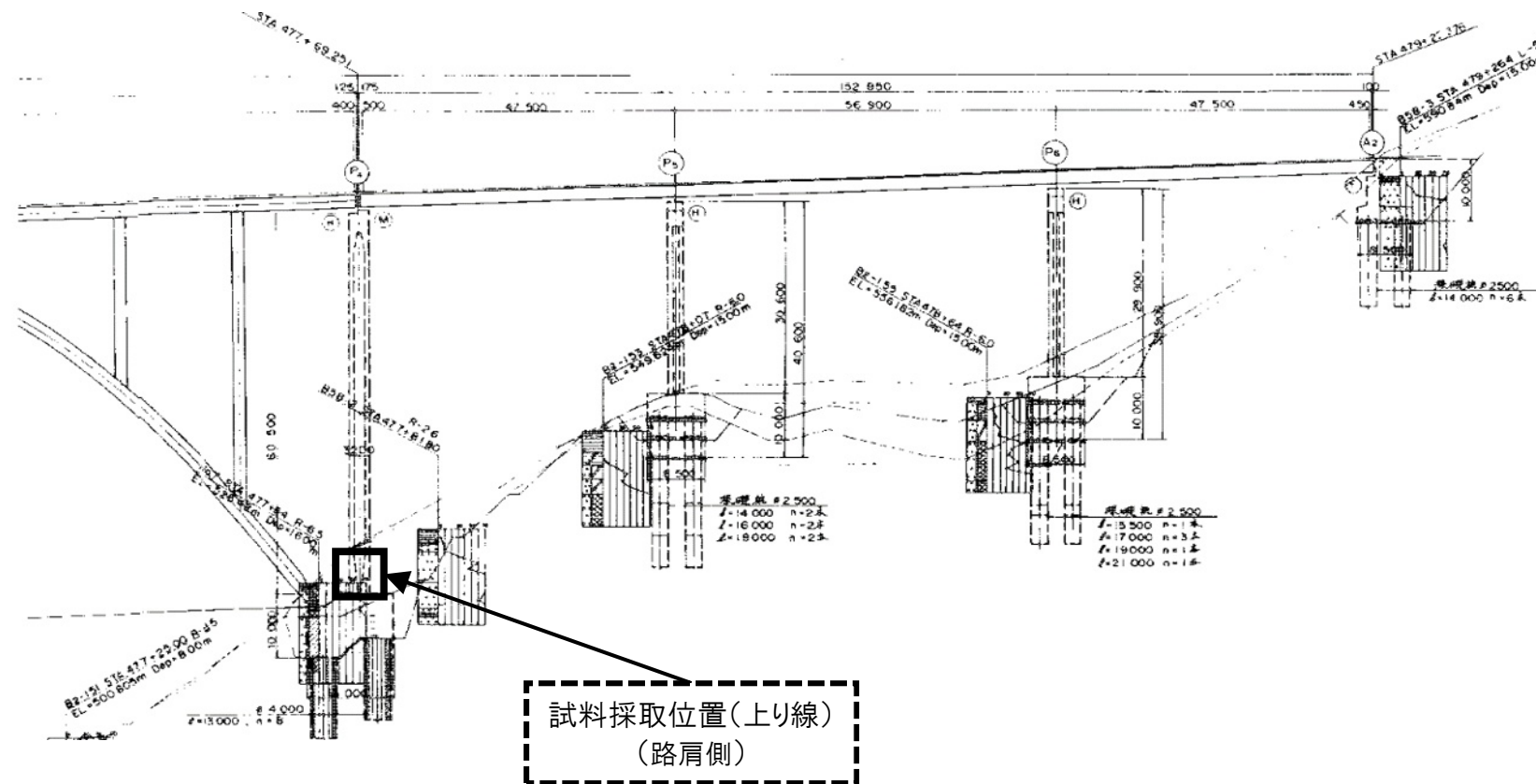
平面図



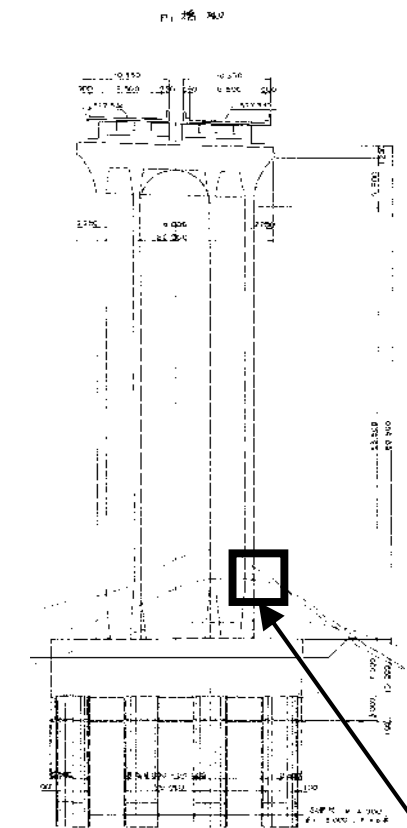
長野管理事務所管内 橋梁補修調査検討			
図面の種類	遠入川橋 調査位置図(その1) P3橋脚(下り線)		
縮尺	—	図面番号	7/38
設計会社名			
施工会社名			
事務所名	東日本高速道路株式会社 関東支社 長野管理事務所		

遠入川橋 調査位置図(その2) P4橋脚(上り線)

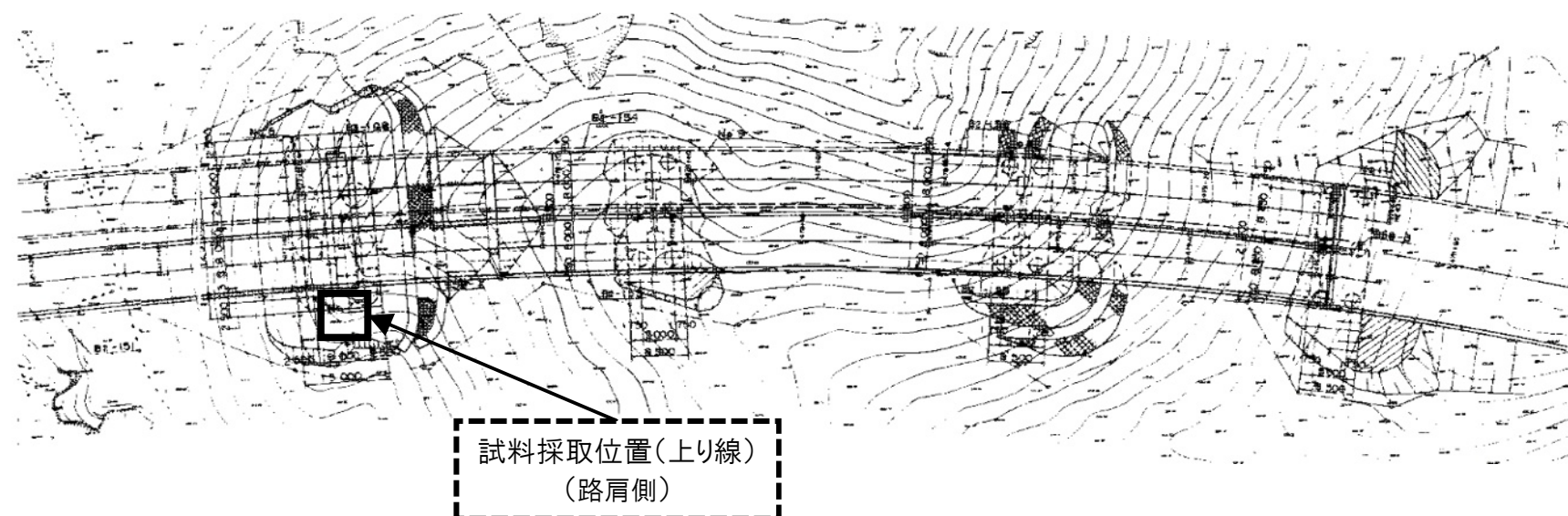
側面図



断面図



平面図



下り線

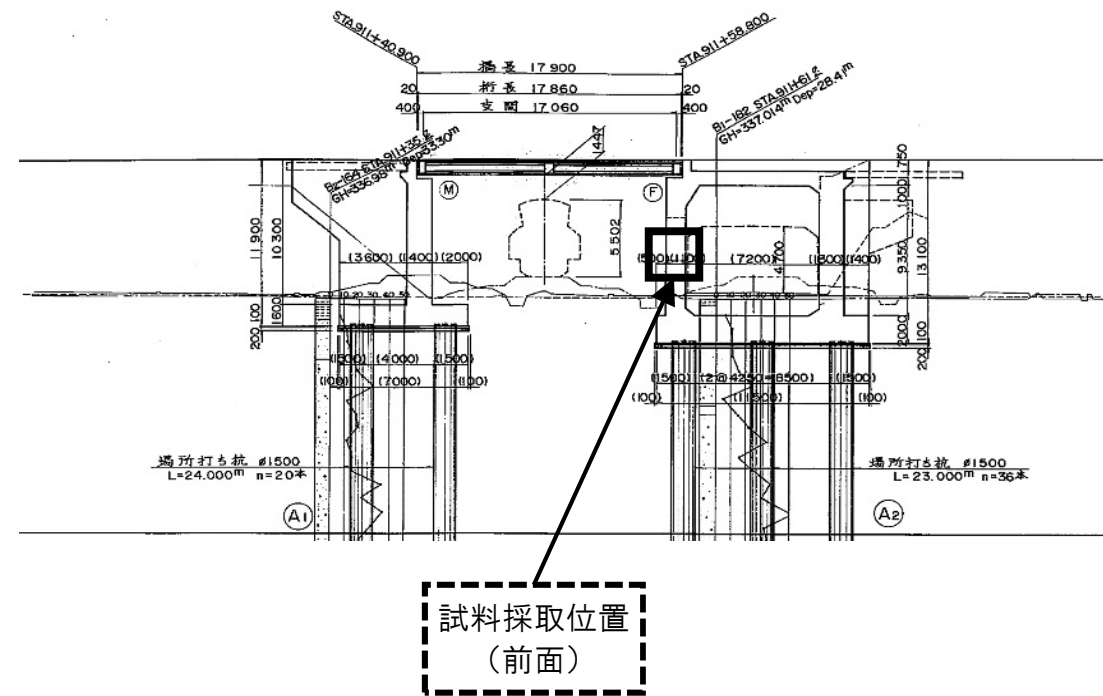
上り線

長野管理事務所管内 橋梁補修調査検討

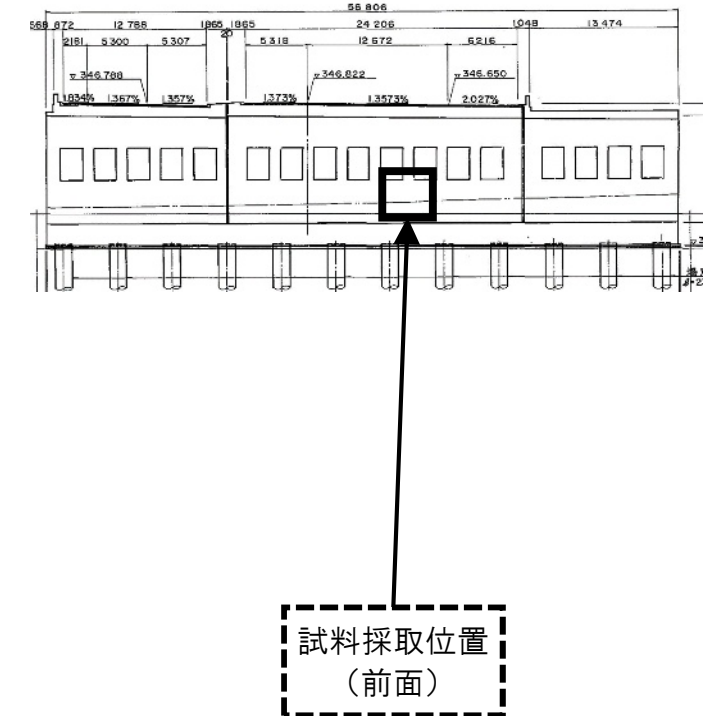
図面の種類	遠入川橋 調査位置図(その2) P4橋脚(上り線)		
縮尺	—	図面番号	8/38
設計会社名			
施工会社名			
事務所名	東日本高速道路株式会社 関東支社 長野管理事務所		

綿内跨線橋 調査位置図 A2橋台(上り線)

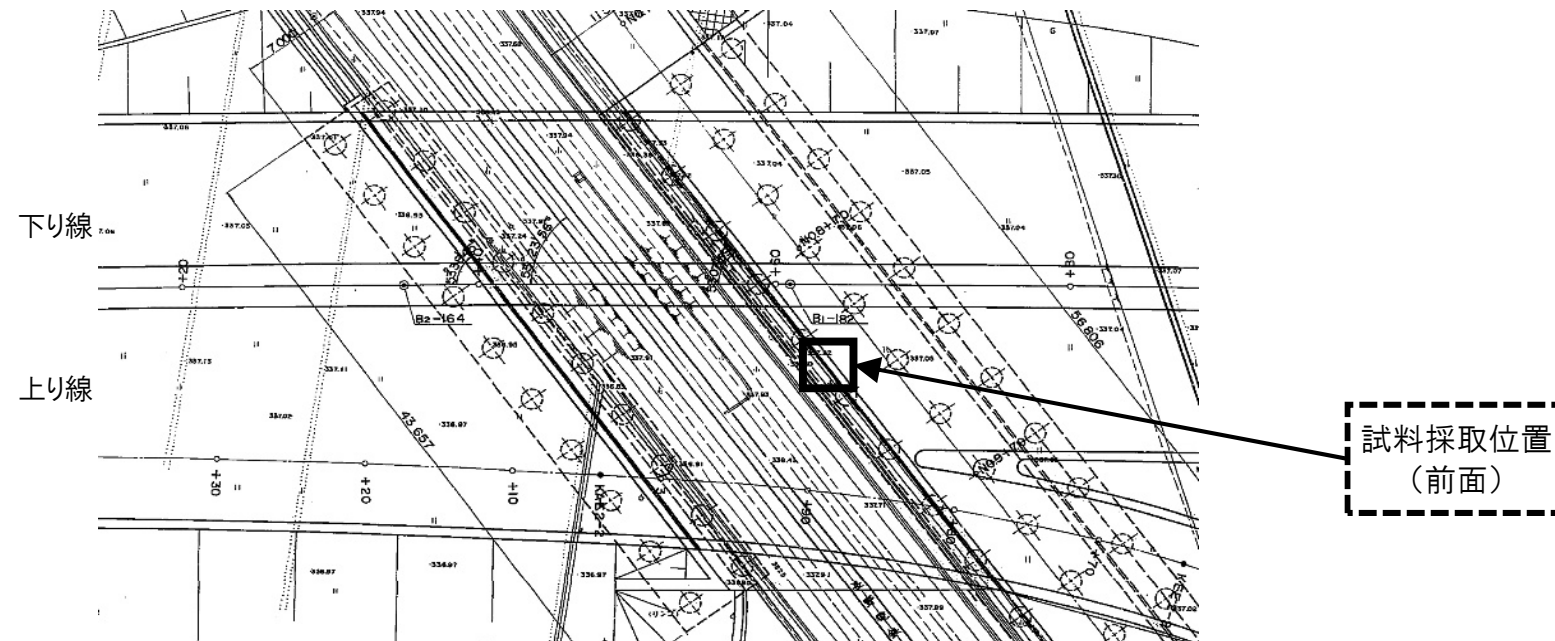
側面図



断面図



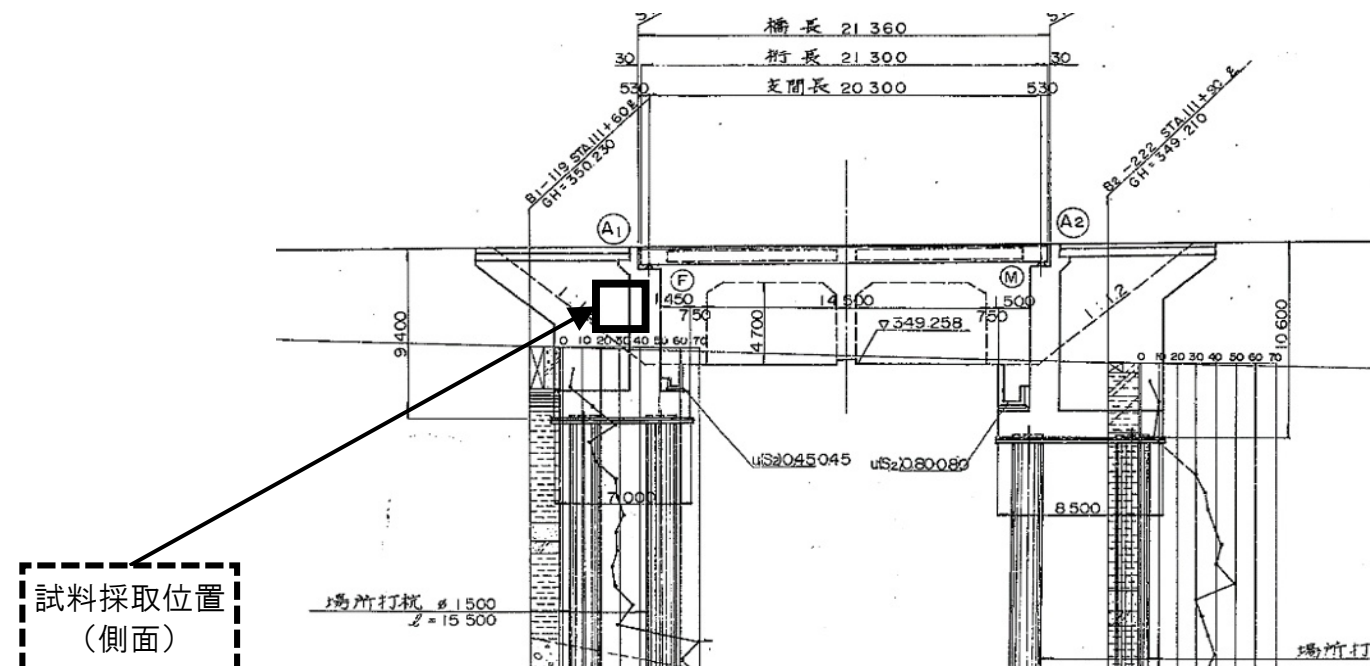
平面図



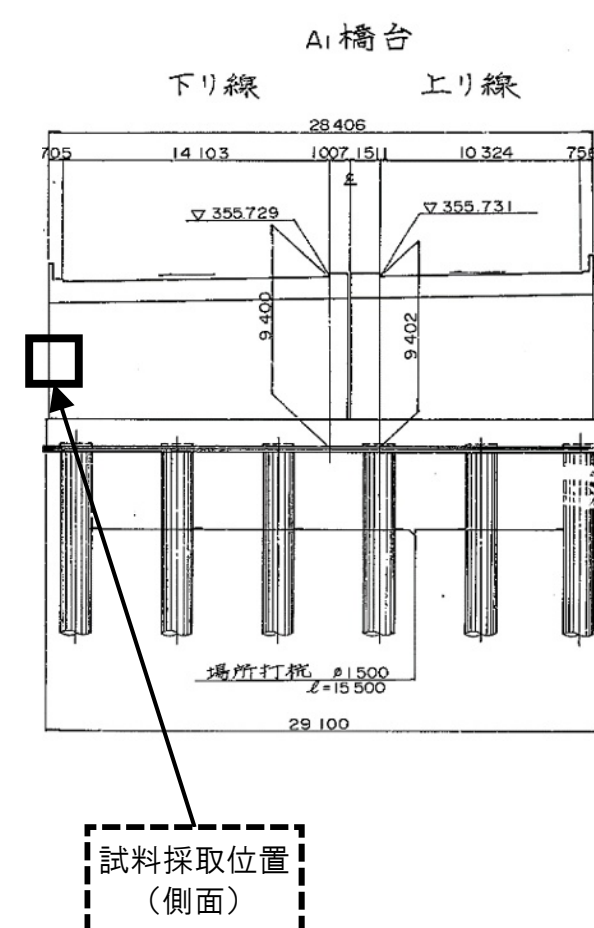
長野管理事務所管内 橋梁補修調査検討			
図面の種類	綿内跨線橋 調査位置図 A2橋台(上り線)		
縮尺	—	図面番号	9/38
設計会社名			
施工会社名			
事務所名	東日本高速道路株式会社 関東支社 長野管理事務所		

中野IC橋 調査位置図 A1橋台(下り線)

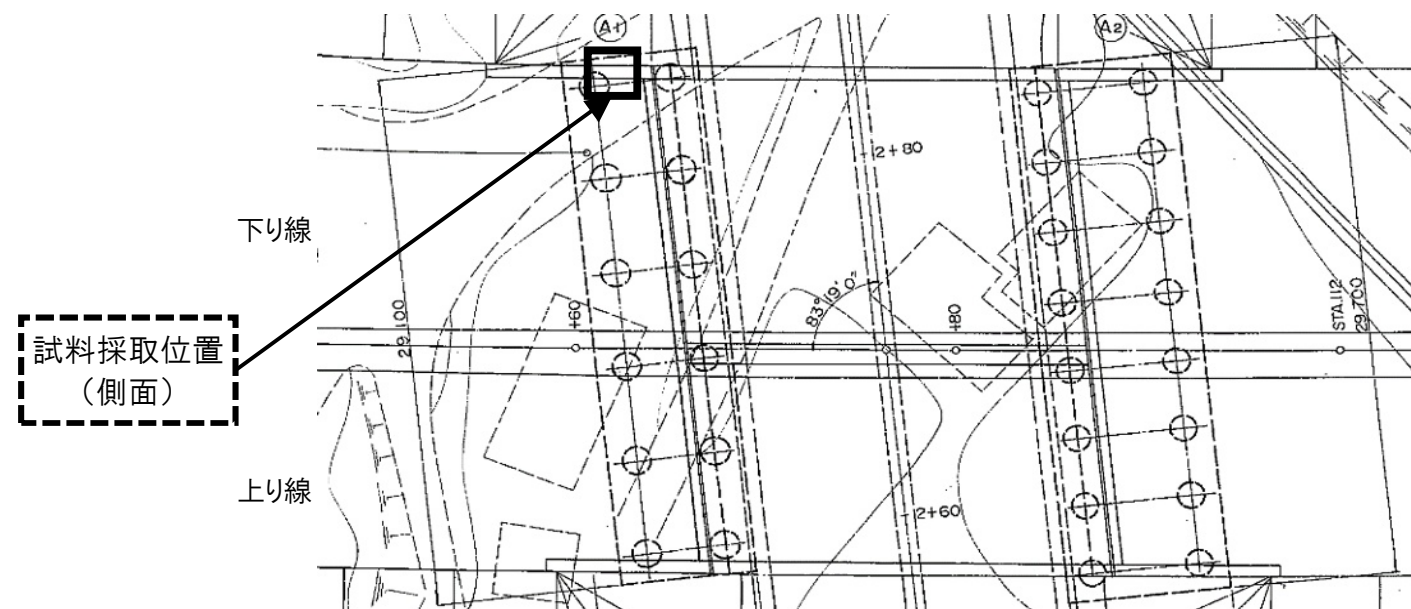
側面図



断面図



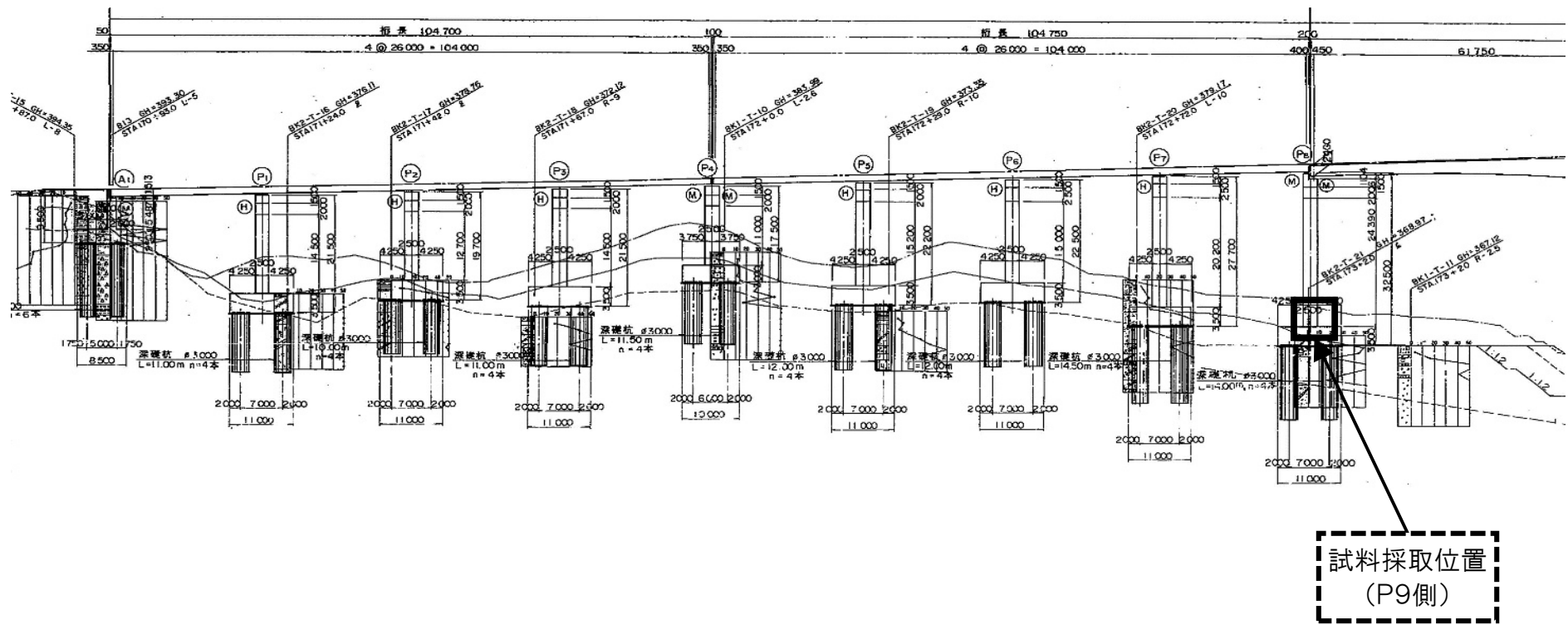
平面図



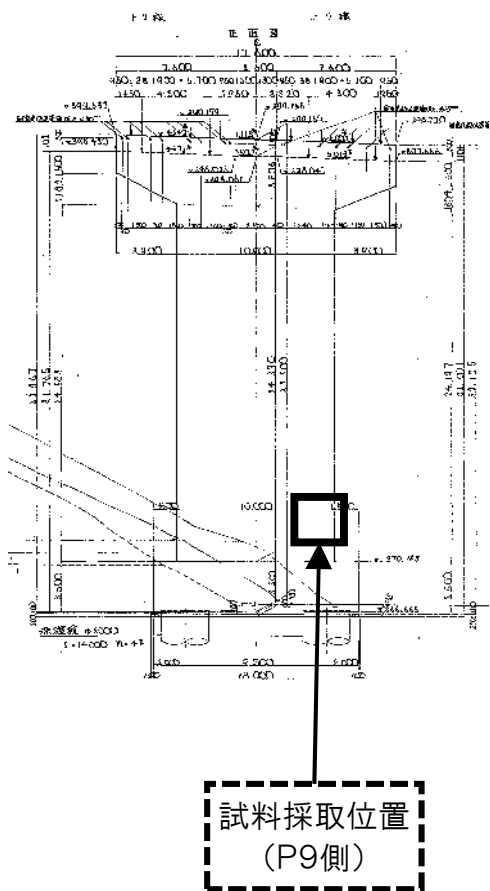
長野管理事務所管内 橋梁補修調査検討			
図面の種類	中野IC橋 調査位置図 A1橋台(下り線)		
縮尺	—	図面番号	10/38
設計会社名			
施工会社名			
事務所名	東日本高速道路株式会社 関東支社 長野管理事務所		

斑尾川橋 調査位置図
P8橋脚(上り線)

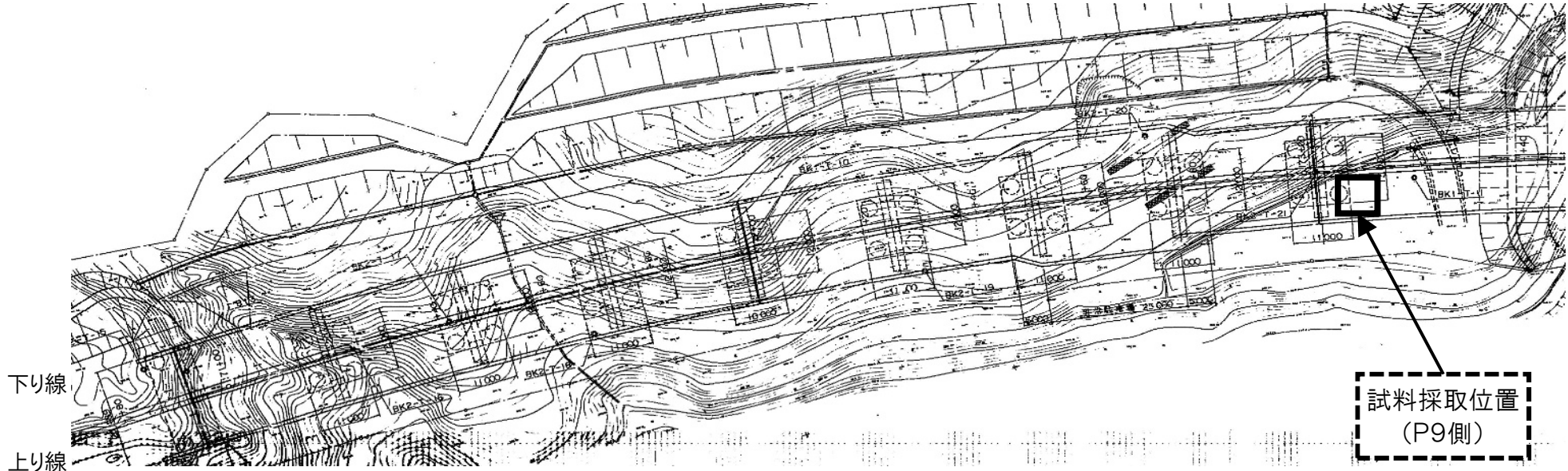
側面図



断面図



平面図

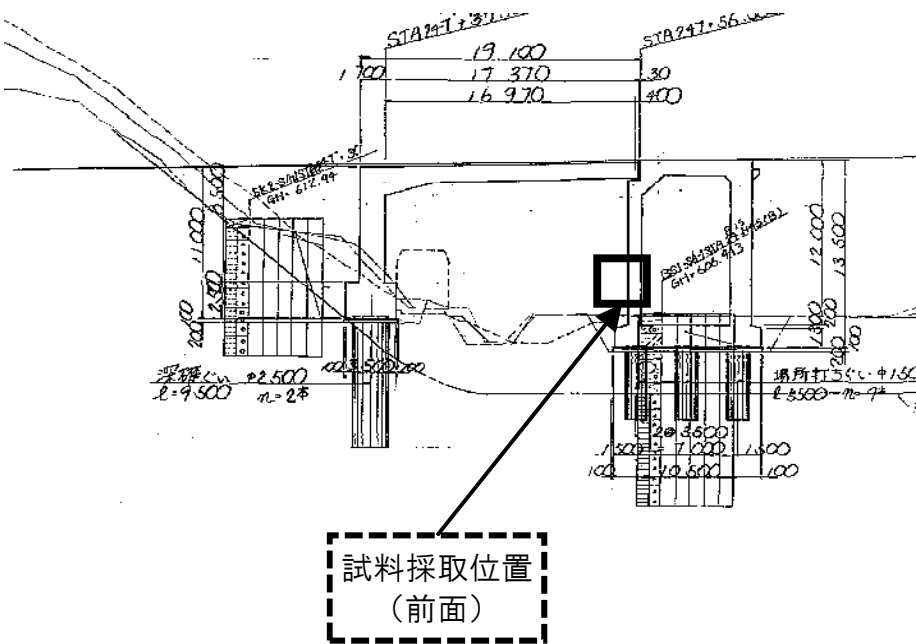


下り線
上り線

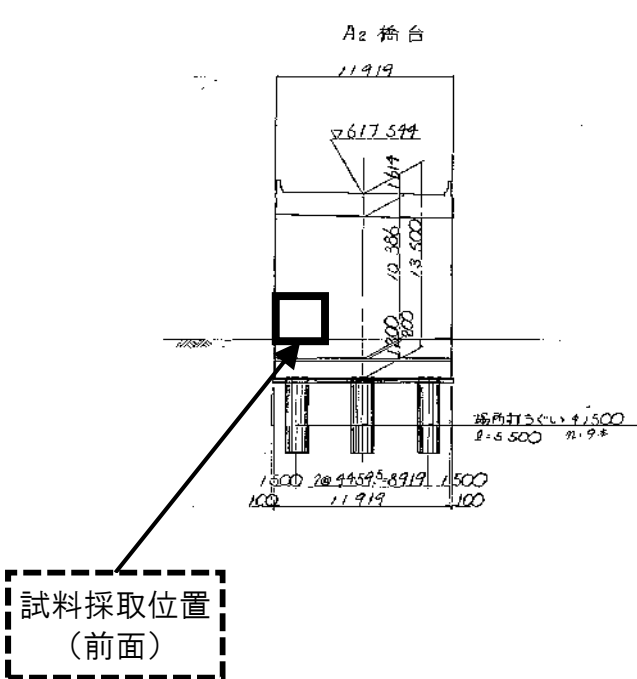
長野管理事務所管内 橋梁補修調査検討			
図面の種類	斑尾川橋 調査位置図 P8橋脚(上り線)		
縮尺	—	図面番号	11/38
設計会社名			
施工会社名			
事務所名	東日本高速道路株式会社 関東支社 長野管理事務所		

若宮橋 調査位置図
A2橋台(上り線)

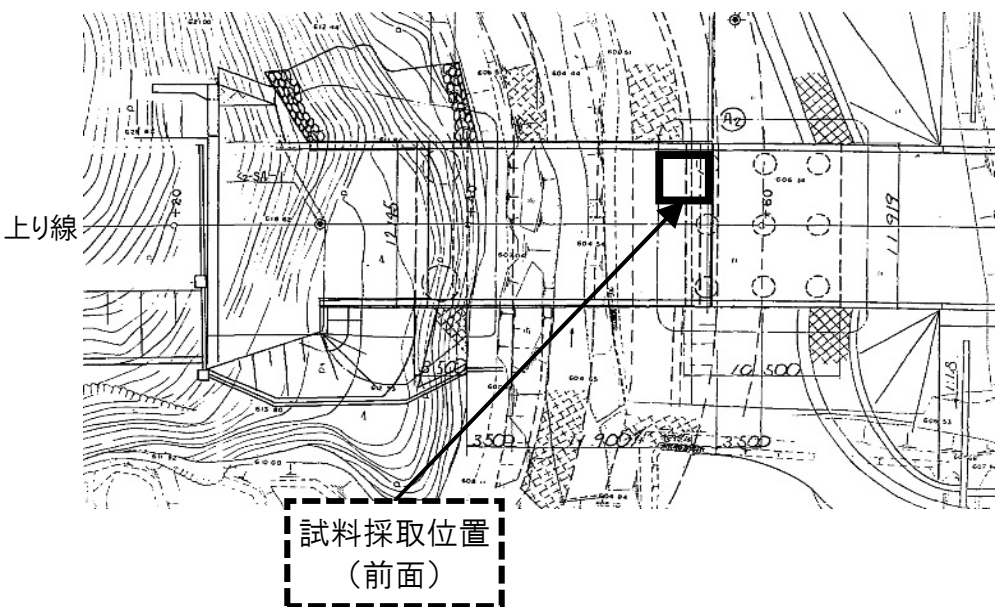
側面図



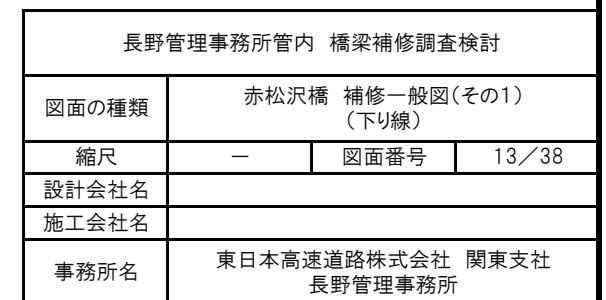
断面図

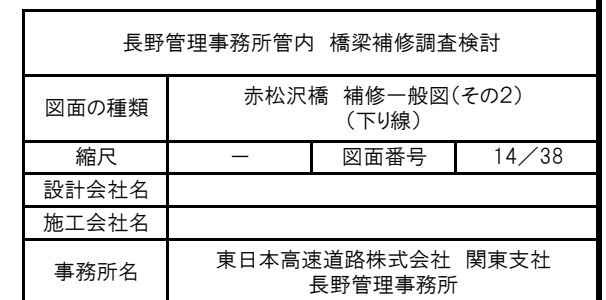


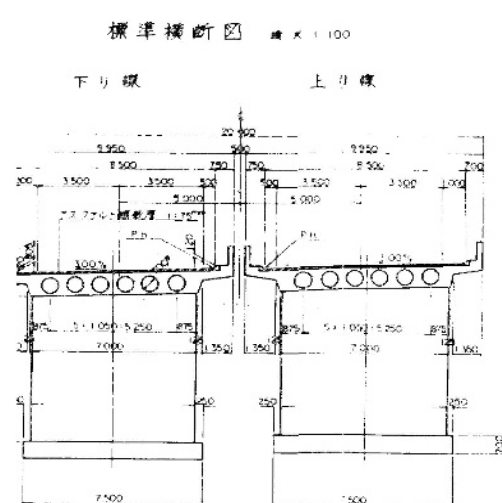
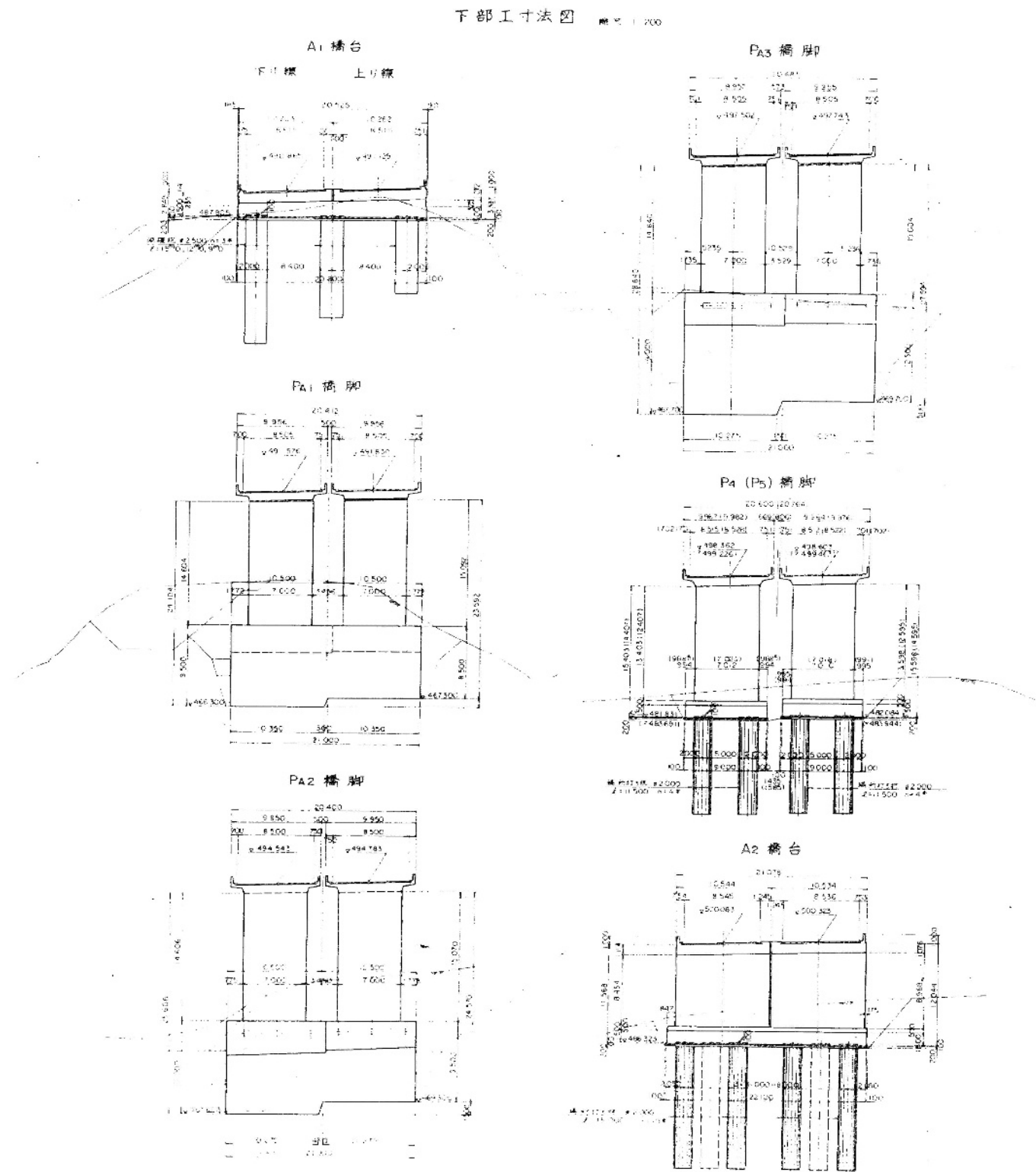
平面図



長野管理事務所管内 橋梁補修調査検討			
図面の種類	若宮橋 調査位置図 A2橋台(上り線)		
縮尺	—	図面番号	12 / 38
設計会社名			
施工会社名			
事務所名	東日本高速道路株式会社 関東支社 長野管理事務所		





[illegible]

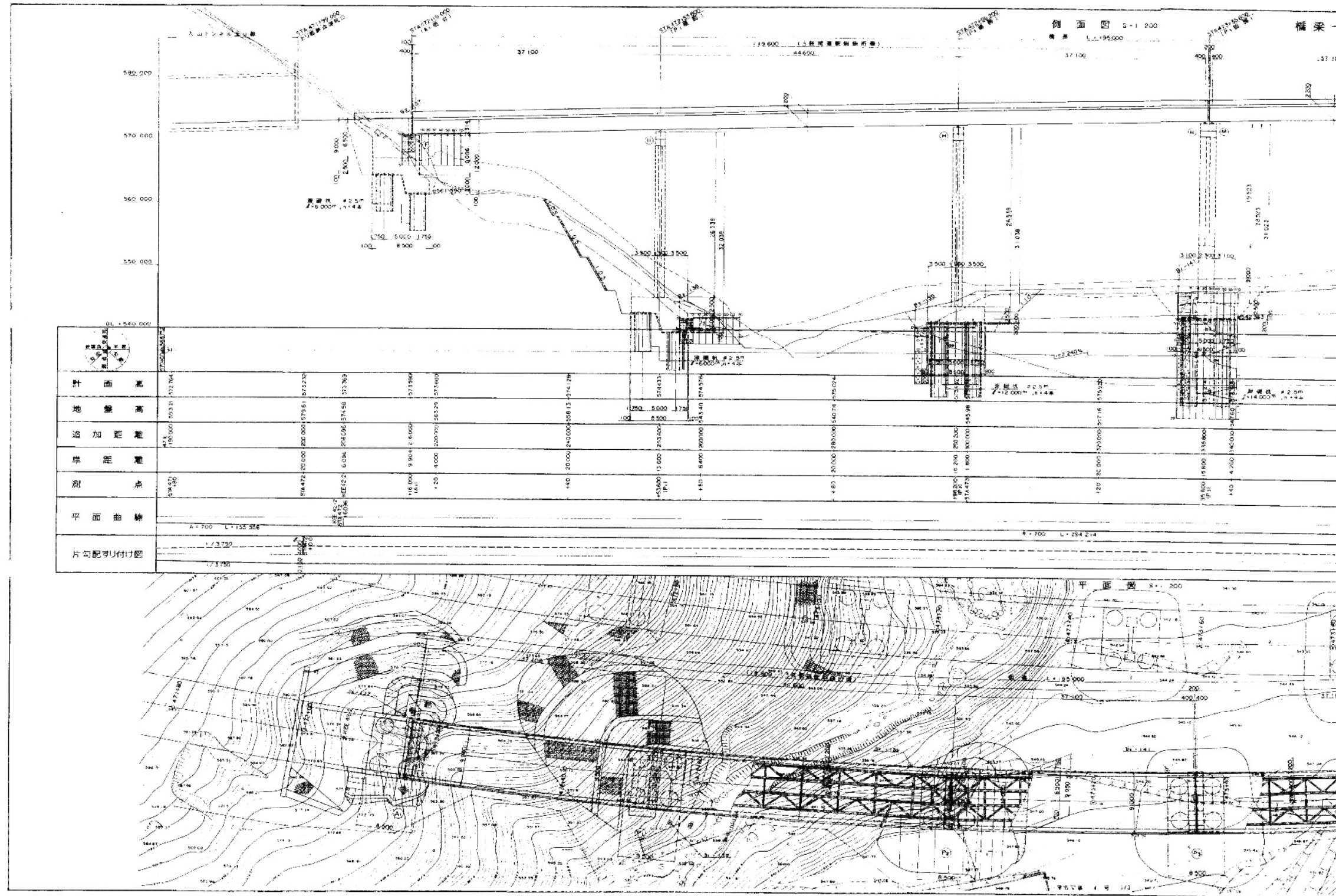
上懸自動車道：松戸駅～榎木道開通：完成	19.8
工費	65.5
長大橋	16.1
名 赤松沢橋	40.7
橋 全体一般道（下り線）	7
	1.7

日本道路公団 東京第二建設局

長野管理事務所管内 橋梁補修調査検討			
図面の種類	赤松沢橋 補修一般図(その3) (下り線)		
縮尺	—	図面番号	15/38
設計会社名			
施工会社名			
事務所名	東日本高速道路株式会社 関東支社 長野管理事務所		

小柏橋 補修一般図(その1) (上り線)

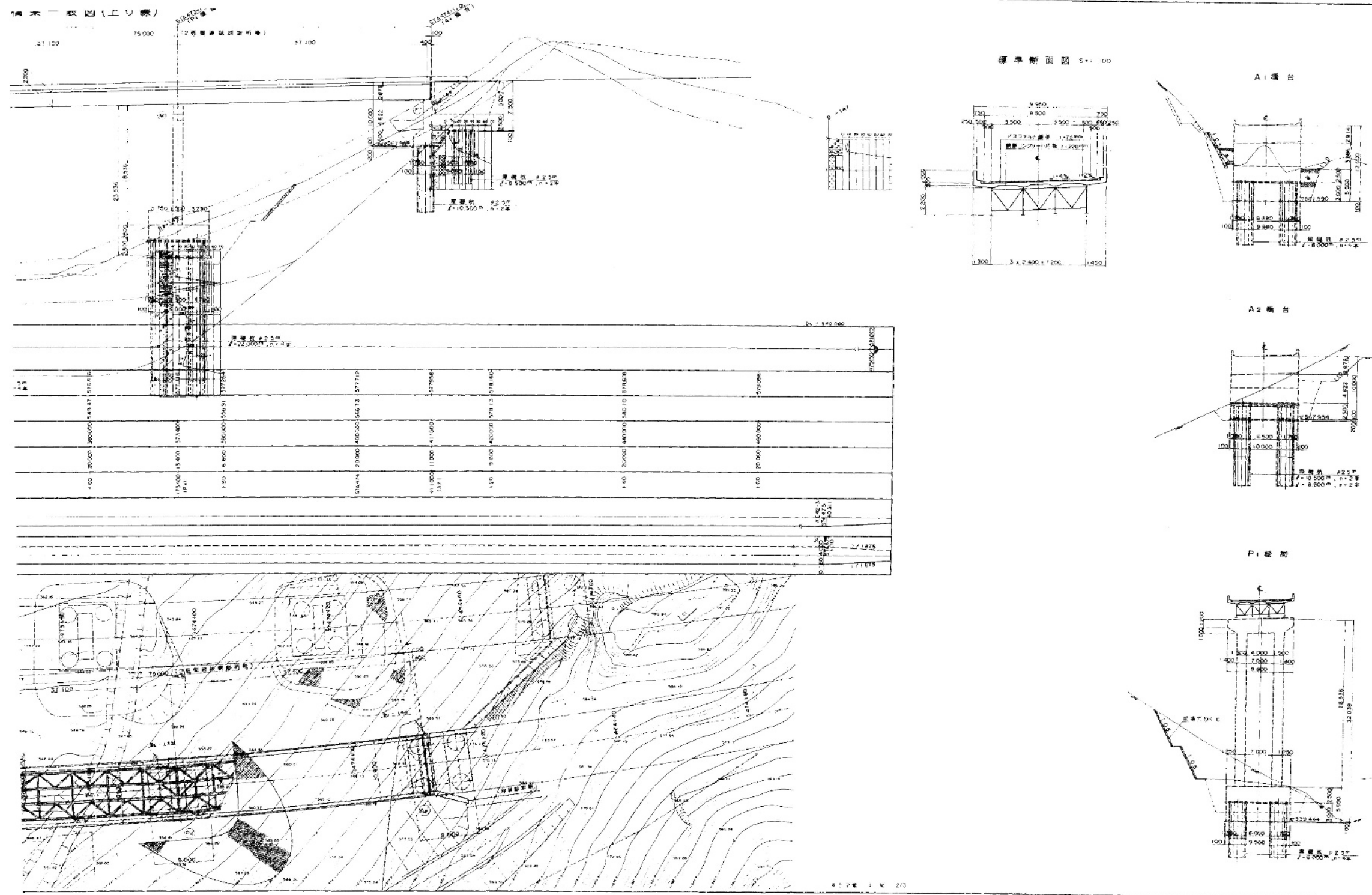
16/38



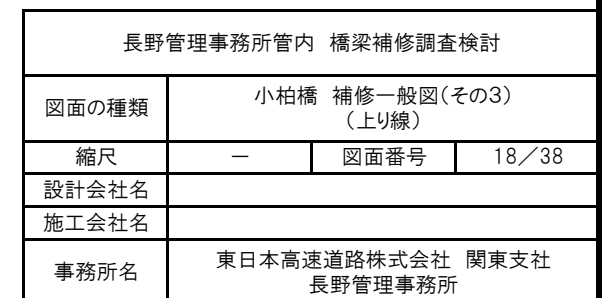
長野管理事務所管内 橋梁補修調査検討			
図面の種類	小柏橋 補修一般図(その1) (上り線)		
縮尺	—	図面番号	16/38
設計会社名			
施工会社名			
事務所名	東日本高速道路株式会社 関東支社 長野管理事務所		

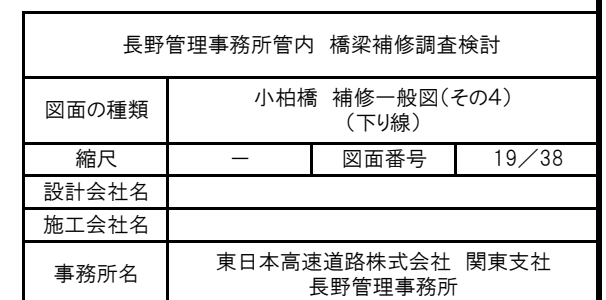
小柏橋 補修一般図(その2) (上り線)

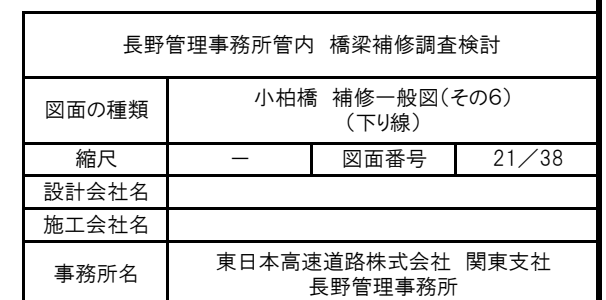
17/38



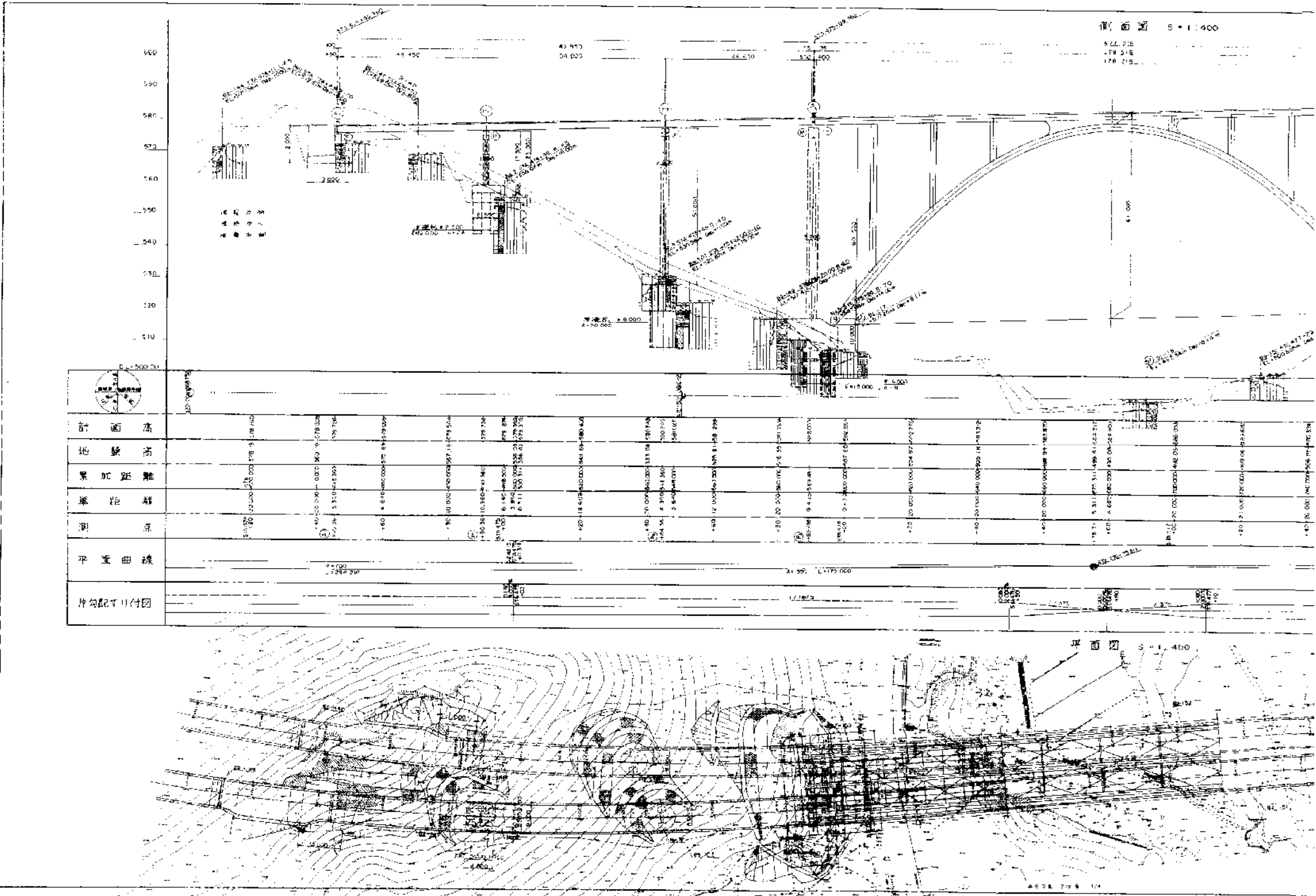
長野管理事務所管内 橋梁補修調査検討			
図面の種類	小柏橋 補修一般図(その2) (上り線)		
縮尺	—	図面番号	17/38
設計会社名			
施工会社名			
事務所名	東日本高速道路株式会社 関東支社 長野管理事務所		





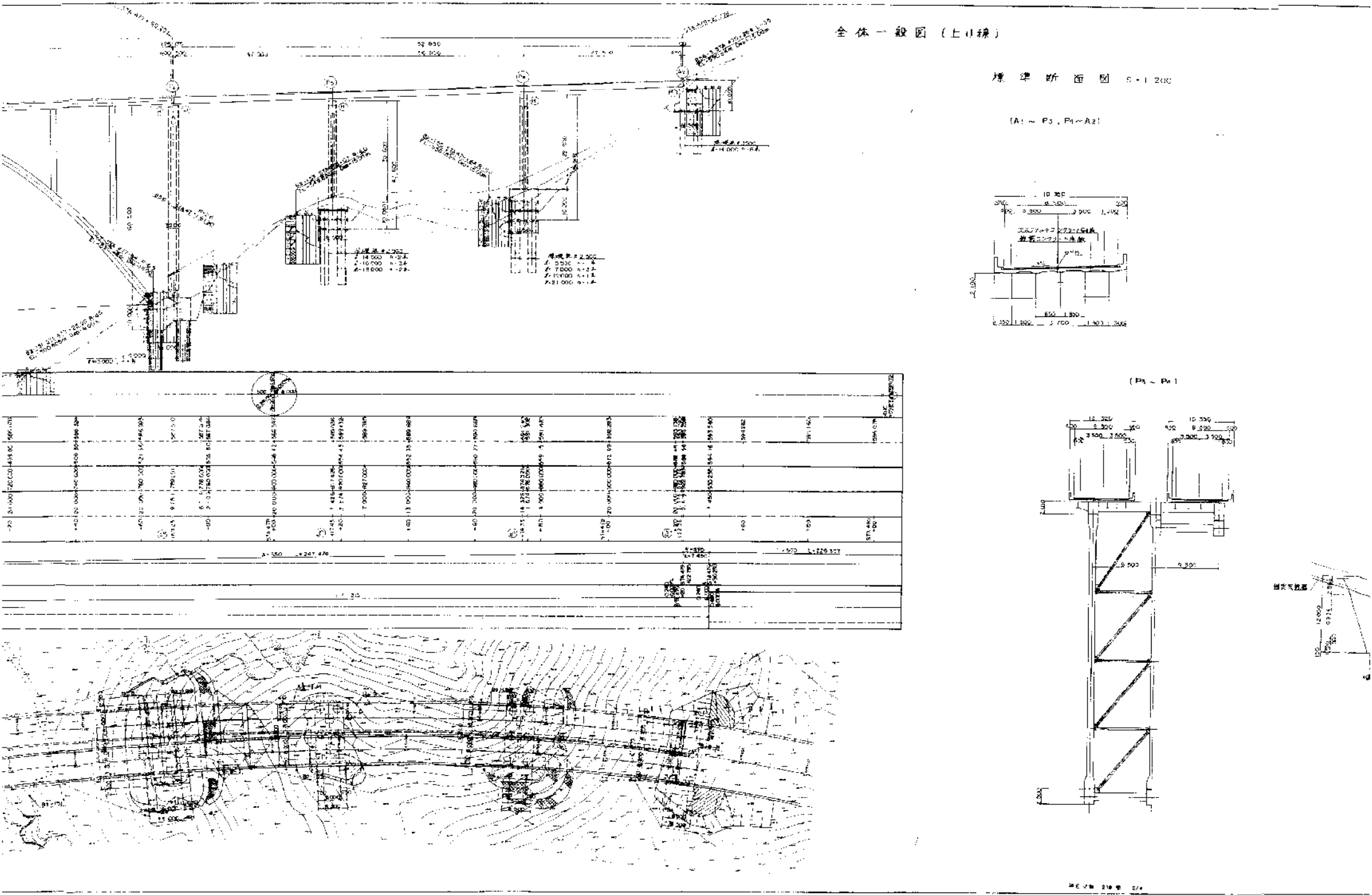


遠入川橋 補修一般図(その1)
(上り線)



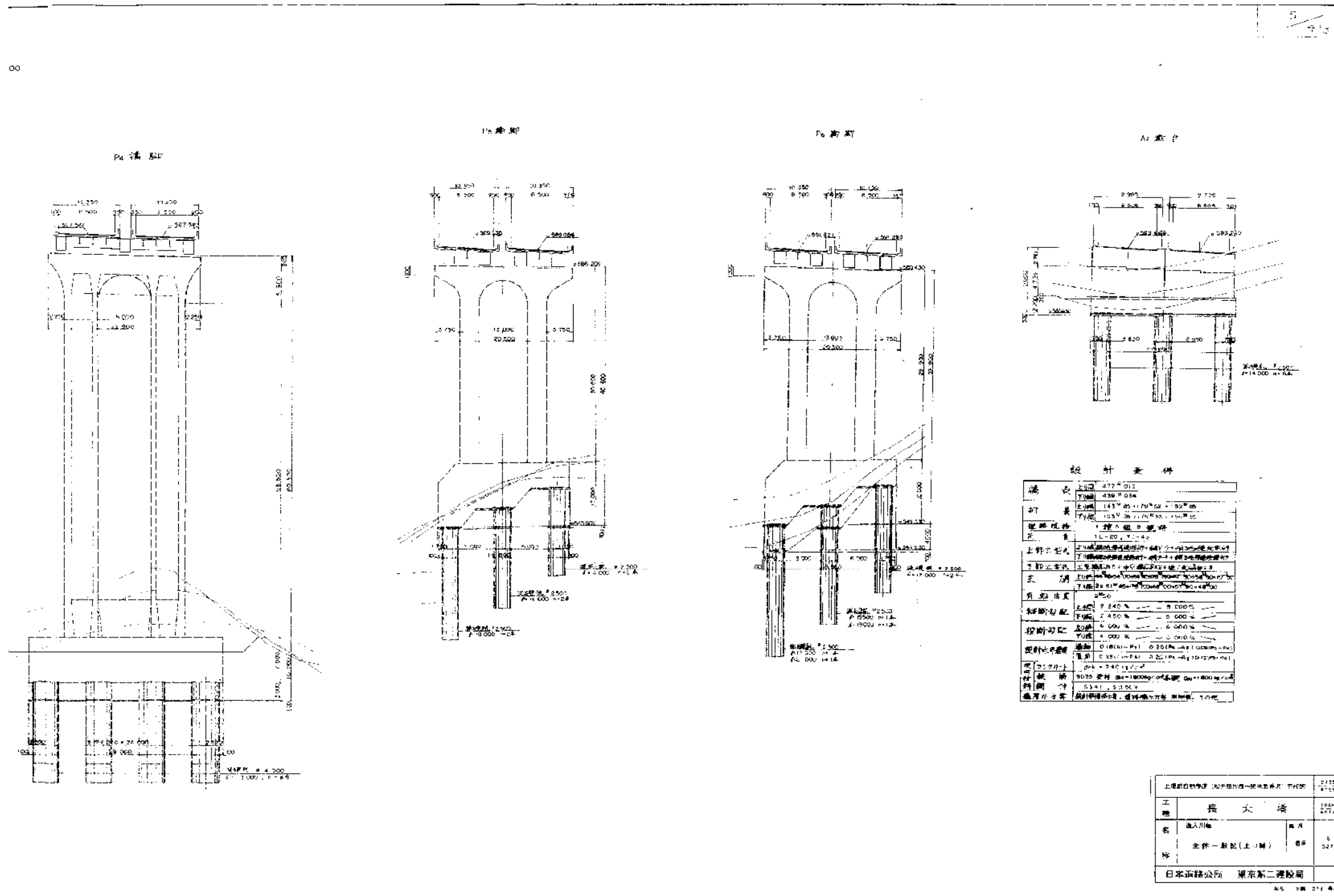
長野管理事務所管内 橋梁補修調査検討			
図面の種類	遠入川橋 補修一般図(その1) (上り線)		
縮尺	—	図面番号	22/38
設計会社名			
施工会社名			
事務所名	東日本高速道路株式会社 関東支社 長野管理事務所		

遠入川橋 補修一般図(その2)
(上り線)



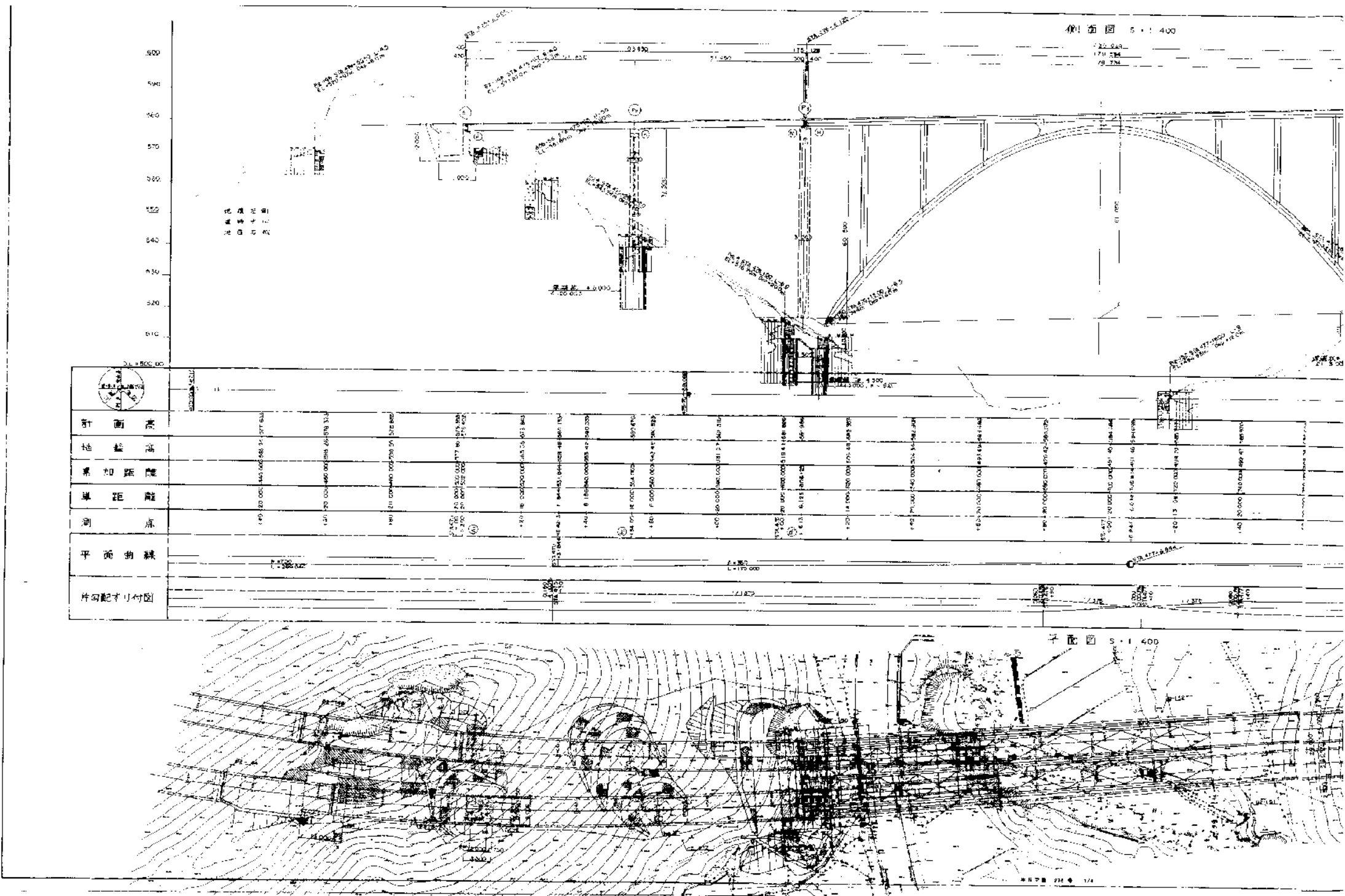
長野管理事務所管内 橋梁補修調査検討			
図面の種類	遠入川橋 補修一般図(その2) (上り線)		
縮尺	—	図面番号	23/38
設計会社名			
施工会社名			
事務所名	東日本高速道路株式会社 関東支社 長野管理事務所		

遠入川橋 補修一般図(その4)
(上り線)



長野管理事務所管内 橋梁補修調査検討			
図面の種類	遠入川橋 補修一般図(その4) (上り線)		
縮尺	—	図面番号	25/38
設計会社名			
施工会社名			
事務所名	東日本高速道路株式会社 関東支社 長野管理事務所		

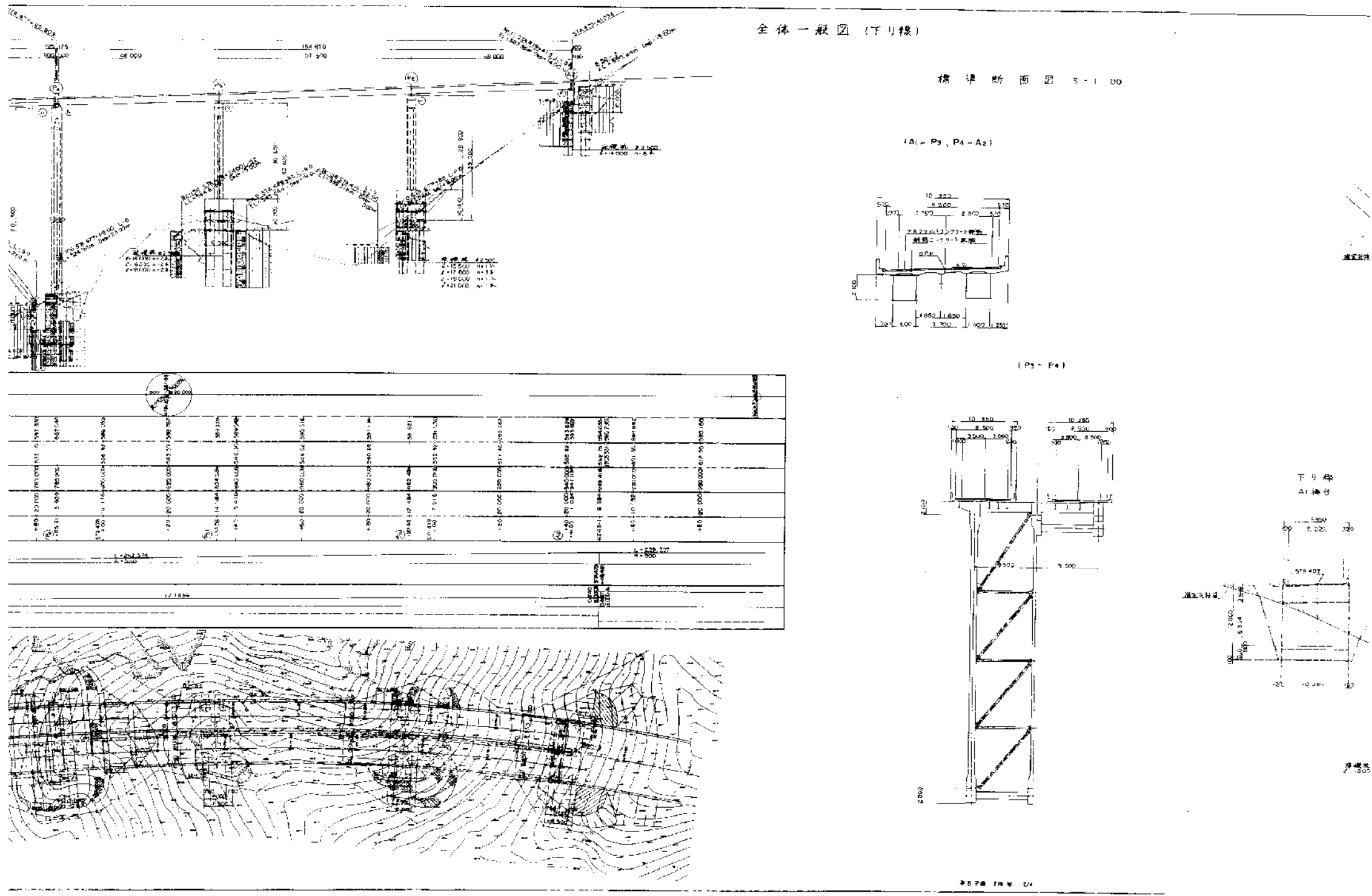
遠入川橋 補修一般図(その5)
(下り線)



長野管理事務所管内 橋梁補修調査検討			
図面の種類	遠入川橋 補修一般図(その5) (下り線)		
縮尺	—	図面番号	26/38
設計会社名			
施工会社名			
事務所名	東日本高速道路株式会社 関東支社 長野管理事務所		

遠入川橋 補修一般図(その6)
(下り線)

27/38

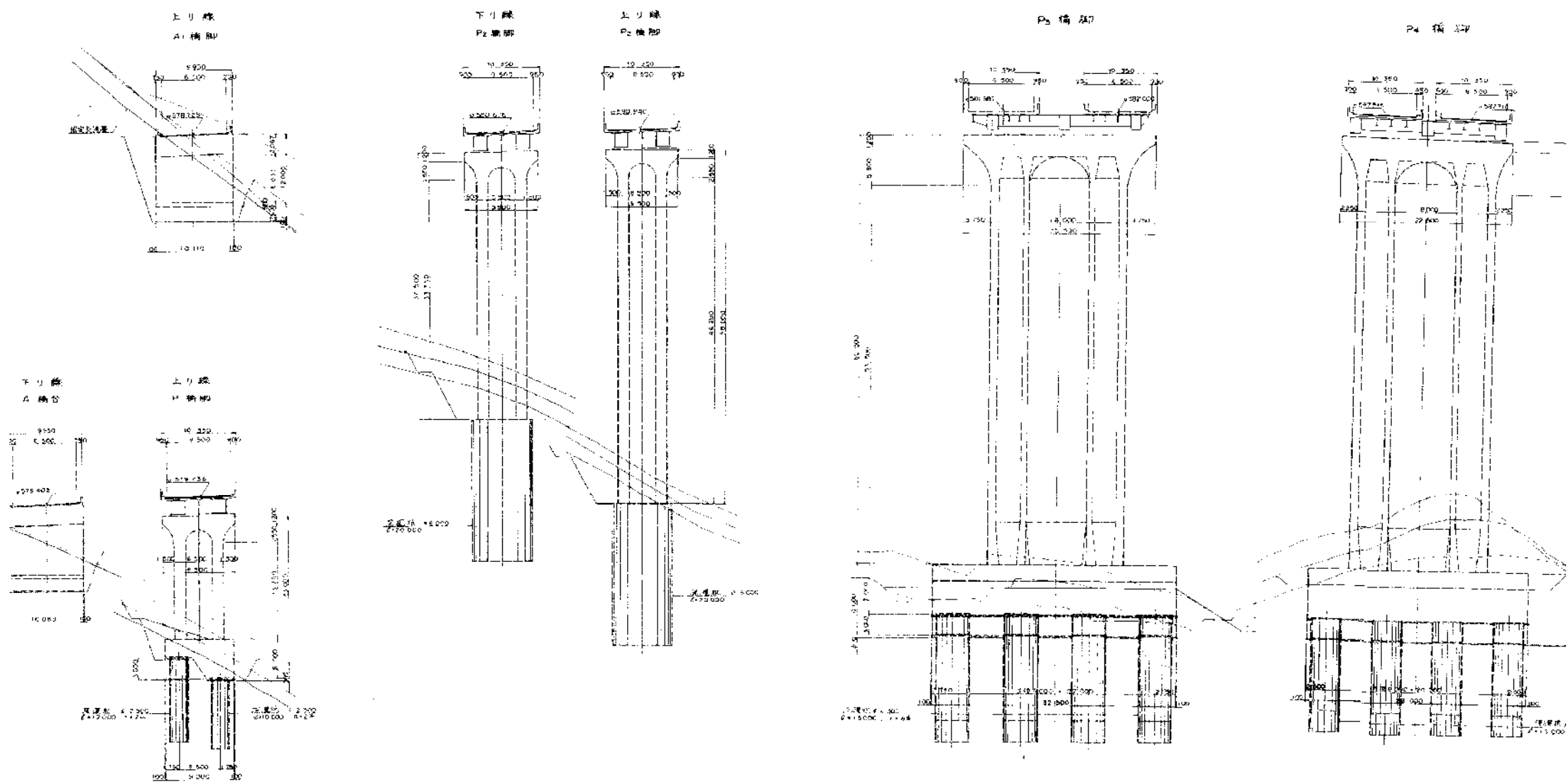


長野管理事務所管内 橋梁補修調査検討			
図面の種類	遠入川橋 補修一般図(その6) (下り線)		
縮尺	—	図面番号	27/38
設計会社名			
施工会社名			
事務所名	東日本高速道路株式会社 関東支社 長野管理事務所		

遠入川橋 補修一般図(その7)
(下り線)

28/38

横断面 5×1200



図面番号 28/38

長野管理事務所管内 橋梁補修調査検討			
図面の種類	遠入川橋 補修一般図(その7) (下り線)		
縮尺	—	図面番号	28/38
設計会社名			
施工会社名			
事務所名	東日本高速道路株式会社 関東支社 長野管理事務所		

綿内跨線橋 補修一般図(その1) (上り線)

30/38

側面図 S=1:200

標準断面図 S=1:100

平面図 S=1:200

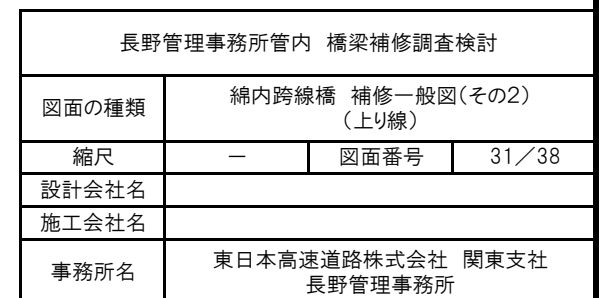
断面図 S=1:100

項目	内容
計画高	346.00
地盤高	346.00
累加距離	346.00
単距離	346.00
測点	346.00
平面曲線	346.00
片側配付付図	346.00

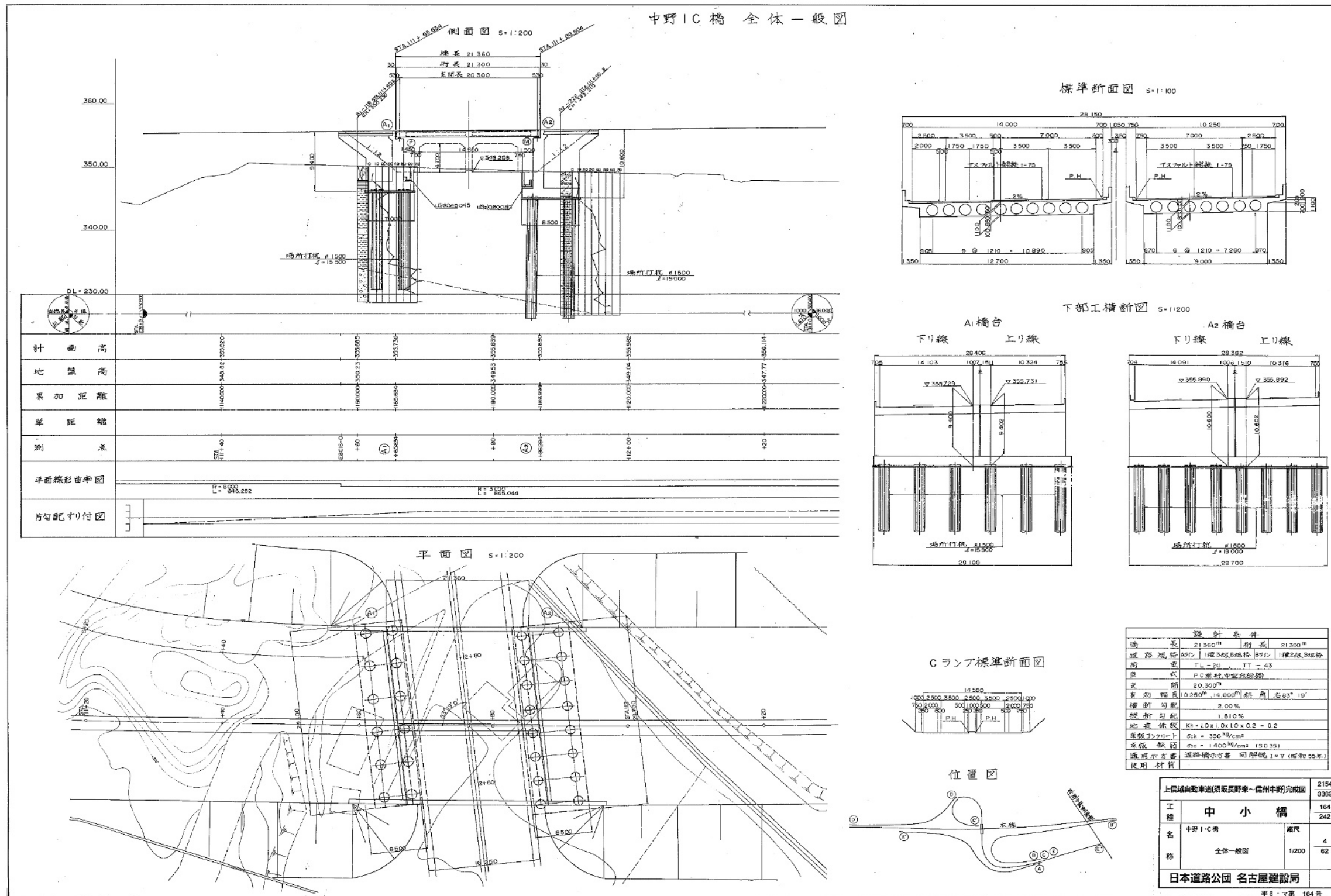
材料表

材料名	単位	数量
コンクリート	m³	10.00
鉄筋	kg	100.00
砂利	m³	10.00
砕石	m³	10.00
土工布	m²	10.00
その他		

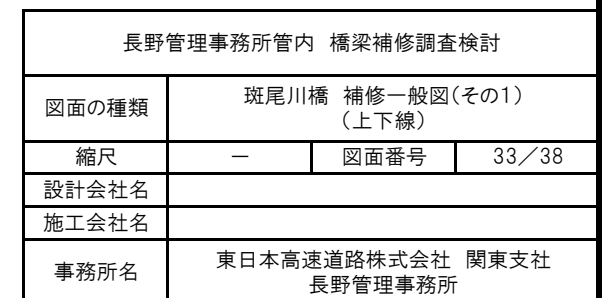
長野管理事務所管内 橋梁補修調査検討			
図面の種類	綿内跨線橋 補修一般図(その1) (上り線)		
縮尺	—	図面番号	30/38
設計会社名			
施工会社名			
事務所名	東日本高速道路株式会社 関東支社 長野管理事務所		



中野IC橋 補修一般図
(下り線)

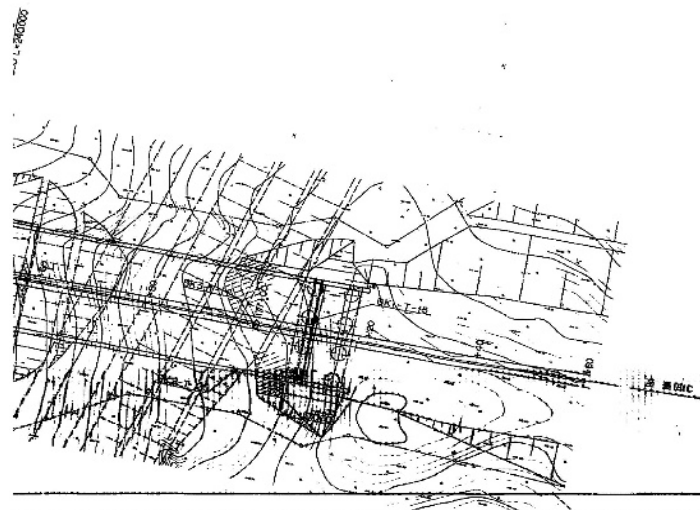
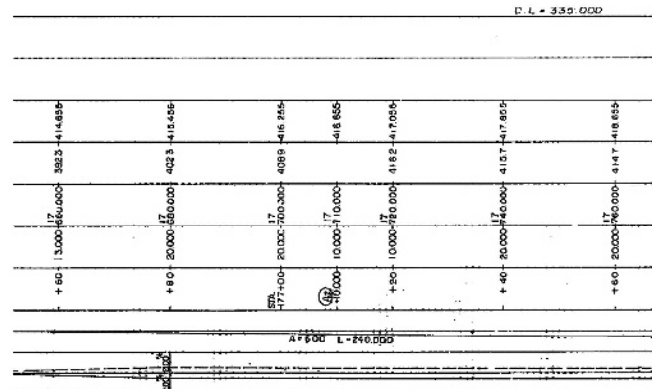
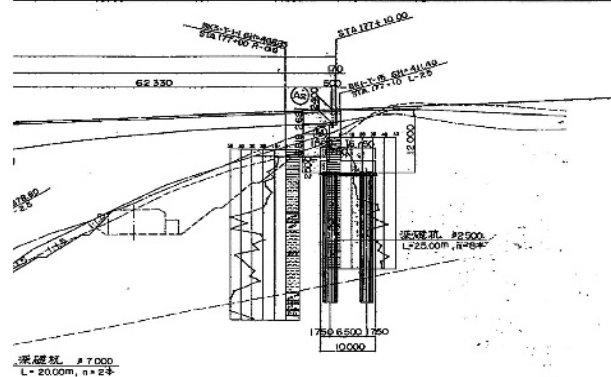


長野管理事務所管内 橋梁補修調査検討			
図面の種類	中野IC橋 補修一般図 (下り線)		
縮尺	—	図面番号	32/38
設計会社名			
施工会社名			
事務所名	東日本高速道路株式会社 関東支社 長野管理事務所		



斑尾川橋 補修一般図(その3) (上下線)

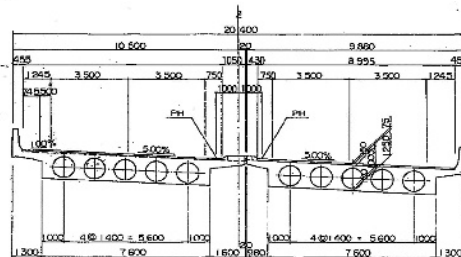
35/38



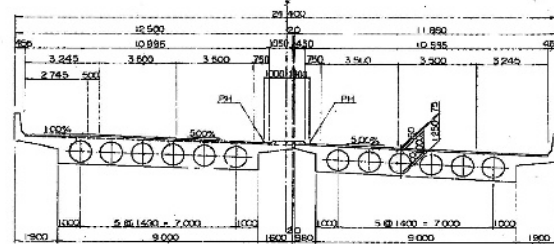
標準断面図 縮尺 1:100

PC連続中空床版橋部

下り線 上り線

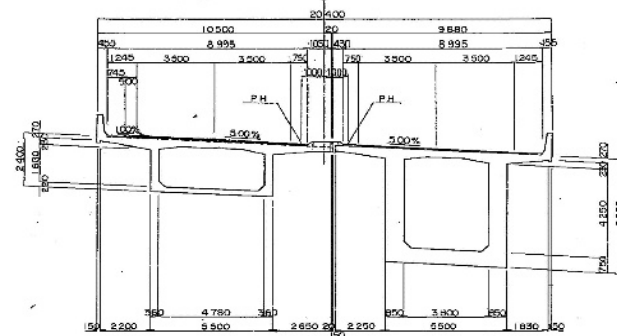


非常駐車帯部



PC連続ラーメン箱桁橋部

下り線 上り線

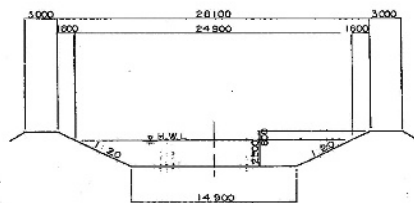


支間中央 脚柱部

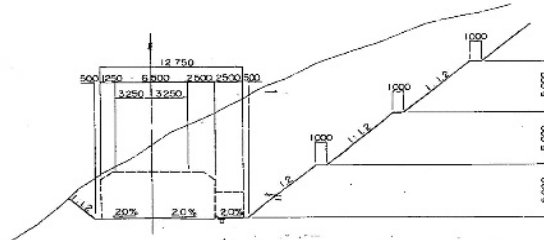
設計条件	
橋長	817.000 m
橋幅	104.700 m + 104.750 m + 407.050 m
道路規格	第1種3級B規格 (寒冷地)
形式	B型桁橋 (鋼桁橋)
主桁	PC4連続中空床版橋X2 + PC5連続ラーメン箱桁
支間割	4 @ 26.000 m + 2 @ (6.750 m + 3 @ 54.000 m + 62.350 m)
有効橋長	898.5 X 2 斜角 90°00'00"
橋脚勾配	5.000%
縦断勾配	0.620%
設計速度	中央床版部 橋軸方向 Kh=0.20 直角方向 Kh=0.20 ラーメン箱桁部 橋軸方向 Kh=0.19 直角方向 Kh=0.17
所収コンクリート	設計基準強度 $\sigma_{ck} = 350 \text{ kgf/cm}^2$ $\sigma_{sk} = 400 \text{ kgf/cm}^2$
床版鉄筋	S5345 $\sigma_{ss} = 1400 \text{ kgf/cm}^2$
適用示方書	道路橋示方書 Ⅱ-1 平成2年
使用材料	SWPR7B I2T42.7 mm

交差断面 縮尺 1:200

斑尾川河川改修計画図
(計画洪水流量 $Q = 280 \text{ m}^3/\text{sec}$)



国道117号線 (替佐~新間バイパス)



上信越自動車道 (信州中野~豊田飯山) 完成図		821
		2486
工種	長大橋	
名	斑尾川橋	435
種	A1~P8区間 一般図 (その1)	975
称	縮尺 図示	4
		544
日本道路公団 名古屋建設局		

平10マ第 4号

平10マ第 4号

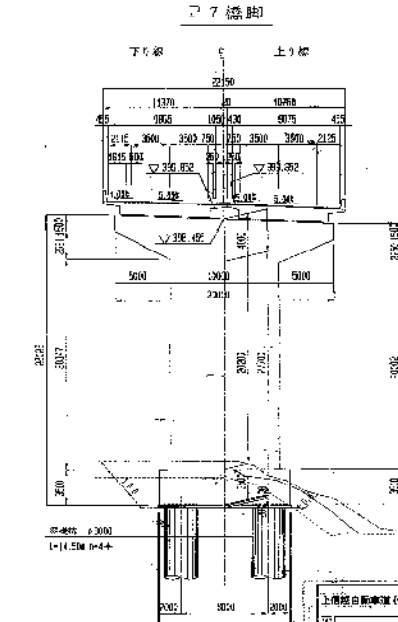
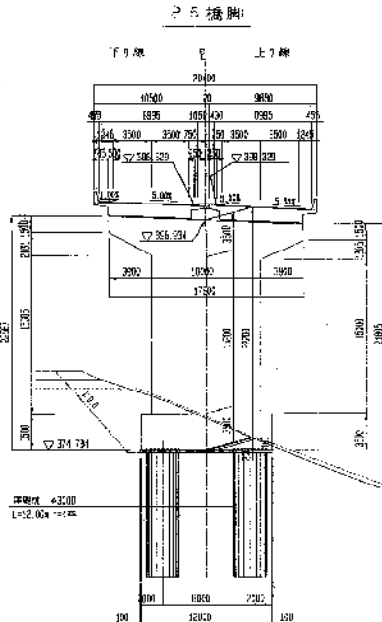
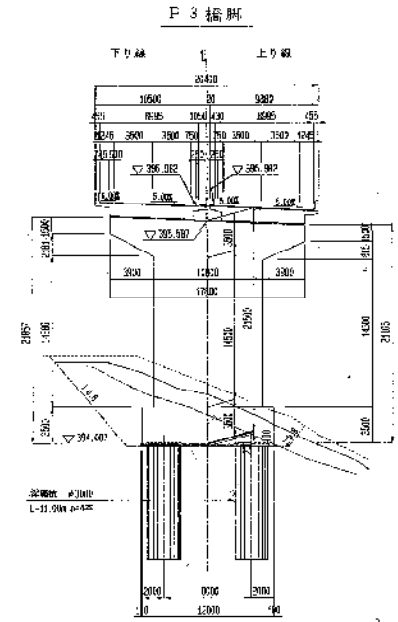
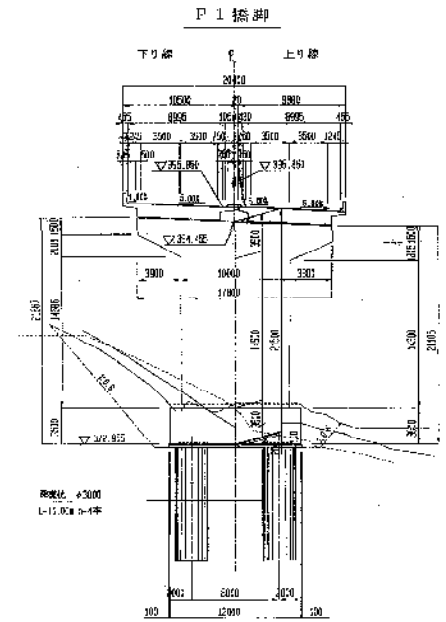
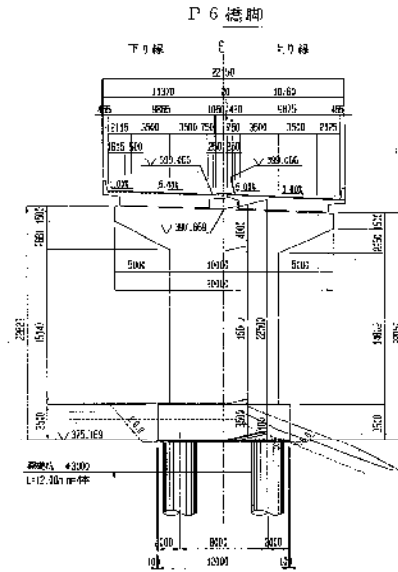
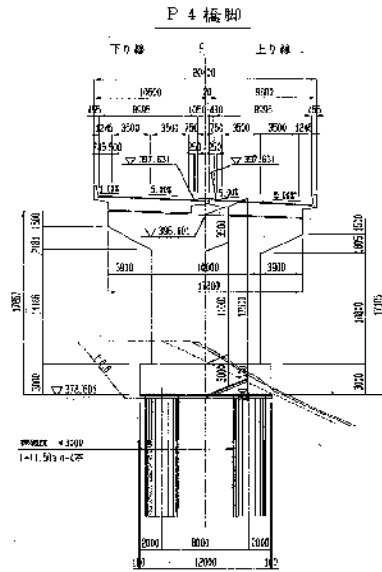
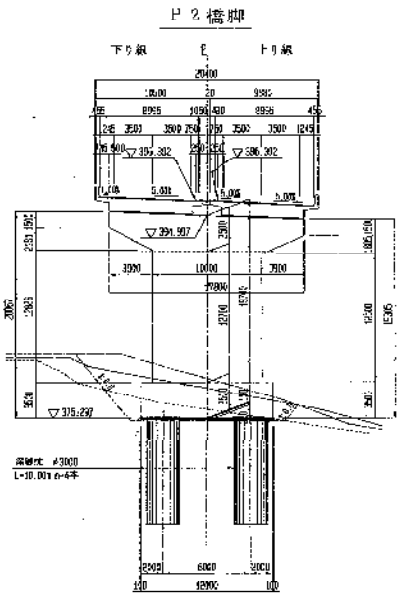
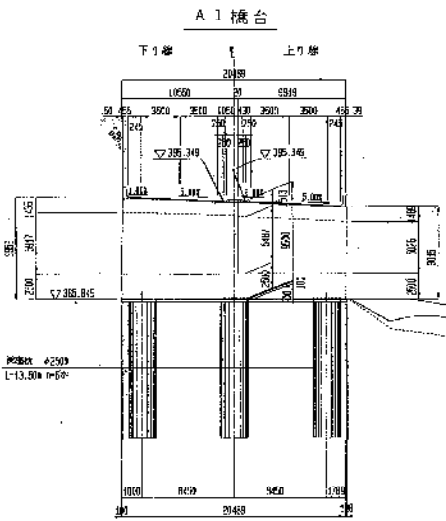
長野管理事務所管内 橋梁補修調査検討

図面の種類	斑尾川橋 補修一般図(その3) (上下線)		
縮尺	—	図面番号	35/38
設計会社名			
施工会社名			
事務所名	東日本高速道路株式会社 関東支社 長野管理事務所		

斑尾川橋 補修一般図(その4) (上下線)

36/38

全 体 一 般 図 (そ の 2) S-1:200

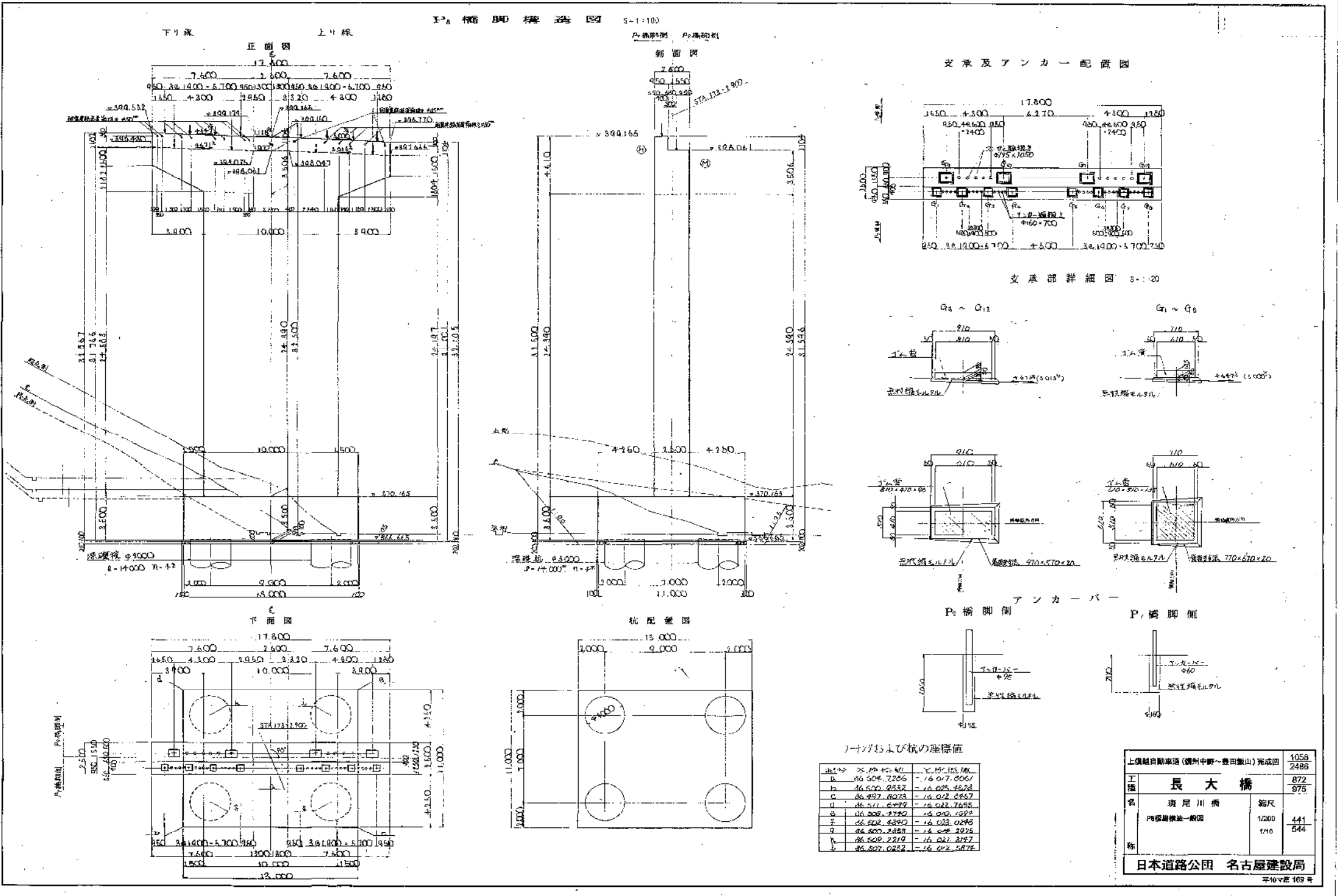


上信越自動車道(沼津中野~豊田間)14号線		622-2455
名	長 大 橋	430
縮尺	1/500	5
橋長	1.544	544
日本道路公団 名古屋建設局		

長野管理事務所管内 橋梁補修調査検討			
図面の種類	斑尾川橋 補修一般図(その4) (上下線)		
縮尺	—	図面番号	36/38
設計会社名			
施工会社名			
事務所名	東日本高速道路株式会社 関東支社 長野管理事務所		

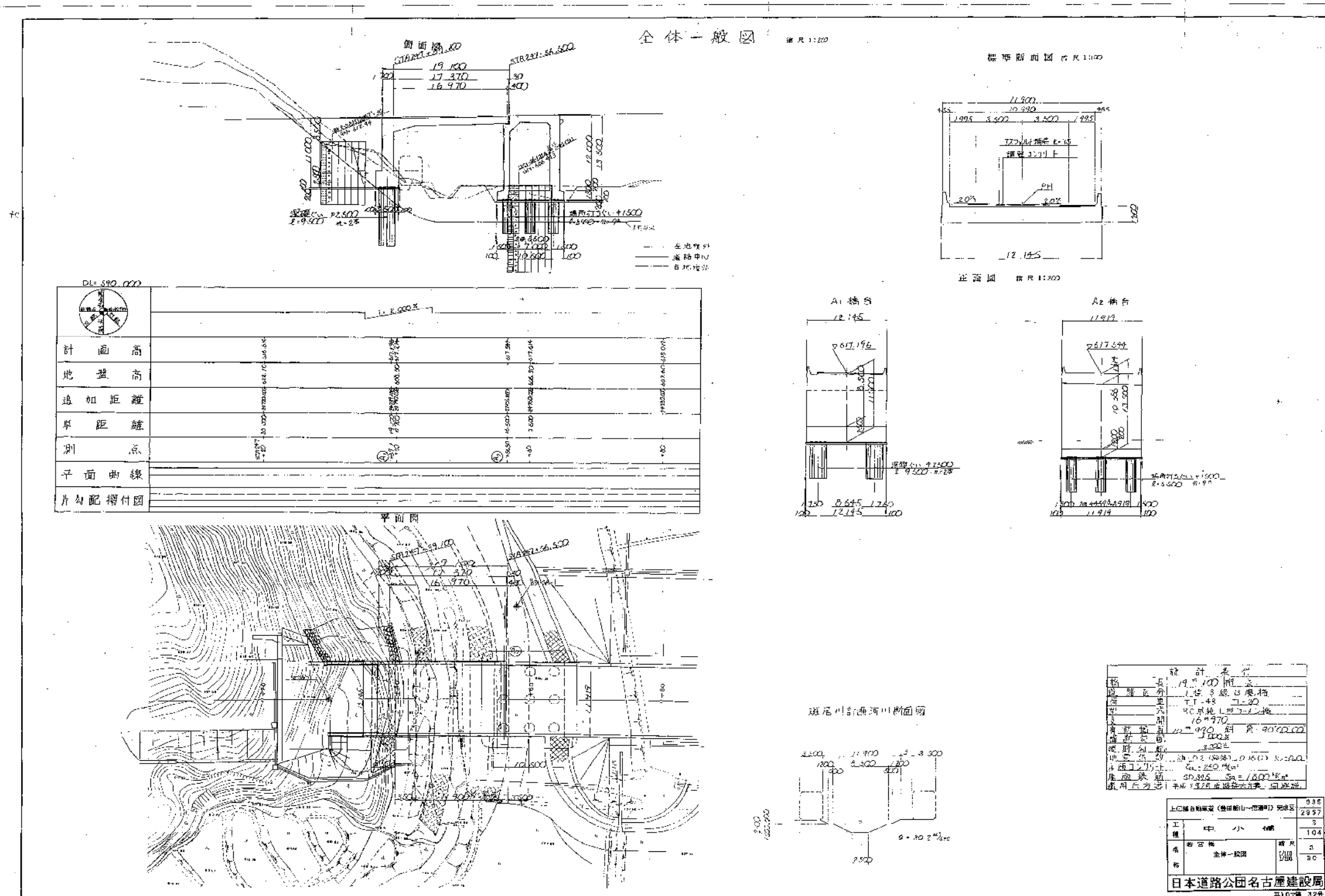
斑尾川橋 補修一般図(その5) (上下線)

37/38



長野管理事務所管内 橋梁補修調査検討			
図面の種類	斑尾川橋 補修一般図(その5) (上下線)		
縮尺	—	図面番号	37/38
設計会社名			
施工会社名			
事務所名	東日本高速道路株式会社 関東支社 長野管理事務所		

若宮橋 補修一般図(その1)
(上り線)



長野管理事務所管内 橋梁補修調査検討			
図面の種類	若宮橋 補修一般図(その1) (上り線)		
縮尺	—	図面番号	38/38
設計会社名			
施工会社名			
事務所名	東日本高速道路株式会社 関東支社 長野管理事務所		